

APLIKASI GIS

DALAM PILIHAN RAYA & POLITIK MALAYSIA

Isu, cabaran & prospek

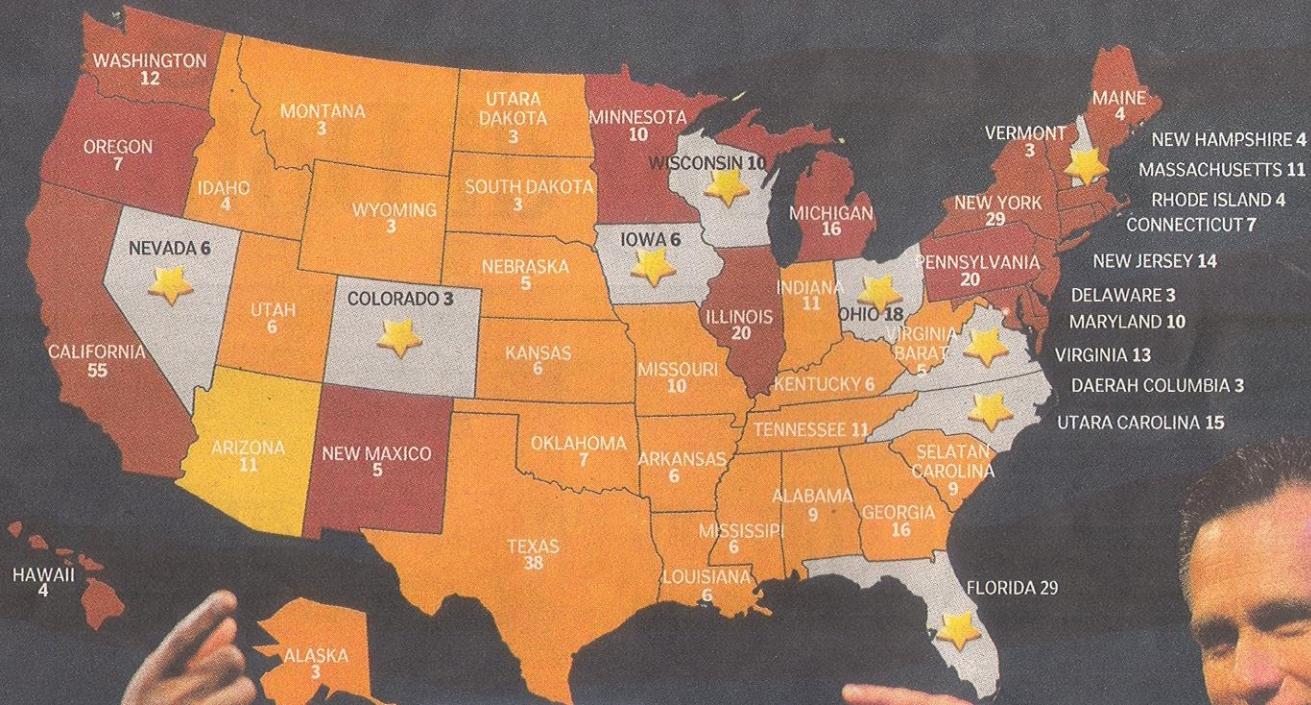
R o s m a d i F a u z i (P h . D)

J a b a t a n G e o g r a f i , U n i v e r s i t i M a l a y a

S i m p o s i u m M a k l u m a t G e o s p a t i a l K e b a n g s a a n k e 6
17 - 18 M a r c h 2014
P I C C P u t r a j a y a

NEGERI PILIHAN RAYA PRESIDEN AMERIKA SYARIKAT 2012

Badan perwakilan memilih lantikan Presiden AS secara rasmi. Jumlah perwakilan diundi mengikut negeri



- OBAMAMENANG
- KUBU KUAT OBAMA
- ROMNEY MENANG
- KUBU KUAT ROMNEY
- ★ NEGERI PANAS

RAMALAN KEMENANGAN	
OBAMA	237 UNDI PEMILIH
ROMNEY	191 UNDI PEMILIH
LAIN-LAIN	110 UNDI PEMILIH

PRU-13 KAWASAN PARLIMEN YANG DIMENANGI DAP

PULAU PINANG

P43 BAGAN (68,628)
M:14.36% C:70.34% I:15.03% L:0.27%
LIM GUAN ENG (46,466)
Jumlah Majoriti: 34,159

P45 BUKIT MERTAJAM (79,137)
M:18.07% C:72.45% I:9.23% L:0.25%
SIM CHEE KEONG (55,877)
Jumlah Majoriti: 43,063

P46 BATU KAWAN (57,593)
M:20.4% C:55.57% I:23.66% L:0.37%
P. KASTHURIRANI (36,636)
Jumlah Majoriti: 25,962

P48 BUKIT BENDERA (71,259)
M:13.87% C:73.79% I:11.26% L:1.08%
ZAIRIL KHIR JOHARI (45,591)
Jumlah Majoriti: 32,778

P49 TANJONG (51,690)
M:5.78% C:85.26% I:8.61% L:1.47%
NG WEI AIK (35,510)
Jumlah Majoriti: 28,645

P50 JELUTONG (71,392)
M:20.22% C:67.96% I:11.48% L:0.34%
OOI CHUAN AUN (43,211)
Jumlah Majoriti: 25,750

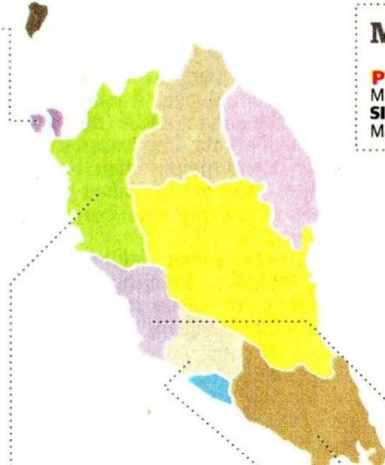
P51 BUKIT GELUGOR (82,042)
M:15.16% C:74.25% I:10.15% L:0.44%
KARPAL SINGH (55,839)
Jumlah Majoriti: 41,778

PERAK

P60 TAIPIG (78,148)
M:35.45% C:49.93% I:10.21% L:0.76%
NGA KOR MING (37,275)
Jumlah Majoriti: 11,745

P64 IPOH TIMOR (81,818)
M:13.09% C:81.07% I:5.27% L:0.57%
SU KEONG SIONG (49,086)
Jumlah Majoriti: 34,000

P65 IPOH BARAT (77,761)
M:13.21% C:63.6% I:22.89% L:0.30%
M. KULASEGARAN (45,420)
Jumlah Majoriti: 29,038



MELAKA

P138 KOTA MELAKA (92,322)
M:35.728% C:59.08% I:3.647% L:1.536%
SIM TONG HIM (49,521)
Majoriti: 20,746



JOHOR

P128 SEREMBAN (102,507)
M:43.67% C:41.08% I:13.69% L:1.56%
LOKE SIEW FOOK (45,628)
Majoriti: 12,553

P130 RASAH (88,403)
M: 27.84% C: 48.34% I: 22.16% L: 1.66%
TEO KOK SEONG (48,964)
Majoriti: 23,485

P66 BATU GAJAH (87,747)
M:10.2% C:76.97% I:12.74% L:0.09%
SIVAKUMAR VARATHARAJU NAIDU (53,900)
Jumlah Majoriti: 38,596

P68 BERUAS (49,314)
M:31.43% C:54.14% I:14.37% L:0.06%
NGEH KOO HAM (21,939)
Jumlah Majoriti: 5,057

P70 KAMPAR (63,776)
M:26.87% C:62.58% I:10.47% L:0.08%
KO CHUNG SEN (26,863)
Jumlah Majoriti: 5,400

P76 TELOK INTAN (60,620)
M:36.16% C:43.82% I:19.96% L:0.06%
SEAH LEONG PENG (27,399)
Jumlah Majoriti: 7,313

P145 BAKRI (67,202)
M:44.07% C:53.21% I:2.25% L:0.46%
ER TECK HWA (31,118)
Majoriti: 5,067

P152 KLUANG (86,732)
M:39.58% C:49.26% I:9.79% L:1.38%
LIEW CHING TONG (40,574)
Majoriti: 7,359

P162 GELANG PATAH (106,726)
M:34.28% C:52.41% I:12.49% L:0.83%
LIM KIT SIANG (54,284)
Majoriti: 14,762

P163 KULAI (83,991)
M:33.12% C:56.13% I:10.27% L:0.48%
TEO NIE CHING (43,338)
Majoriti: 13,450

PAHANG

P80 RAUB (54,214)
M:49.89% C:40.33% I:6.49% L:3.29%
DATUK MOHD. ARIFF SABRI ABDUL AZIZ (23,415)
Majoriti: 2,814

SELANGOR

P102 SERDANG (133,265)
M:39.57% C:48.63% I:11.04% Sabah:0.18% Sarawak: 0.16% L:0.42%
ONG KIAN MING (79,328)
Majoriti: 42,206

P103 PUCHONG (107,010)
M:39.36% C:43.52% I:15.91% L:0.57%
GOBIND SINGH DEO (62,938)
Majoriti: 32,802

P106 PETALING JAYA UTARA (85,536)
M:15.36% C:76.71% I:6.38% L:1.54%
PUA KIAM WEE (57,407)
Majoriti: 44,672

P110 KLANG (97,252)
M:33.45% C:47.07% I:18.58% L:0.90%
CHARLES ANTHONY SANTIAGO (53,719)
Majoriti: 24,685

SABAH

P172 KOTA KINABALU (50,516)
B/I:11.64% B/B/I:9.21% C:78.40% L:0.75%
WONG SZE PHIN@JIMMY (28,516)
Majoriti: 18,959

P186 SANDAKAN (37,058)
B/I:34.91% B/B/I:4.22% C:60.49% L:0.38%
WONG TIEN FATT@ WONG NYUK FOH (14,226)
Majoriti: 1,088

W. P. KUALA LUMPUR

P114 KEPONG (68,035)
M:4.28% C:90.31% I:4.3% L:5.31%
DR. TAN SENG GIAW (47,837)
Majoriti: 23,848

P117 SEGAMBUT (75,631)
M:36.3% C:51.77% I:11.57% L:0.4%
LIM LIP ENG (41,383)
Majoriti: 19,199

P120 BUKIT BINTANG (55,721)
M:16.2% C:74.64% I:8.18% L:0.95%
FONG KUI LUN (30,408)
Majoriti: 19,399

P122 SEPUTEH (85,976)
M:5.62% C:89.69% I:4.54% L:0.15%
TERESA KOK SUH SIM (61,500)
Majoriti: 51,552

P123 CHERAS (72,551)
M:9.56% C:84.14% I:6.16% L:0.14%
TAN KOK WAI (48,249)
Majoriti: 37,409

SARAWAK

P195 BANDAR KUCHING (53,336)
M:5% C:91% B/Swk:3%
CHONG CHIENG JEN (30,133)
Jumlah Majoriti: 19,642

P196 STAMPIN (84,732)
M:11% C:76% B/Swk:12% L:1%
JULIAN TAN KOK PING (41,663)
Jumlah Majoriti: 18,670

P208 SARIKEI (36,550)
M:4% C:70% B/Swk:26% L:0%
WONG LING BIU (14,263)
Jumlah Majoriti: 505

P211 LANANG (57,143)
M:5% C:76% B/Swk:19%
ALICE LAU KIONG YIENG (26,613)
Jumlah Majoriti: 8,630

P212 SIBU (64,601)
M:18% C:67% B/Swk:15%
OSCAR LING CHAI YEW (26,808)
Jumlah Majoriti: 2,841



PRU13

PILIHAN RAYA UMUM MALAYSIA



Di Kemahkotai Oleh
Suruhanjaya Pilihan
Raya Malaysia

LAMAN UTAMA

PARLIMEN

DUN

CALON

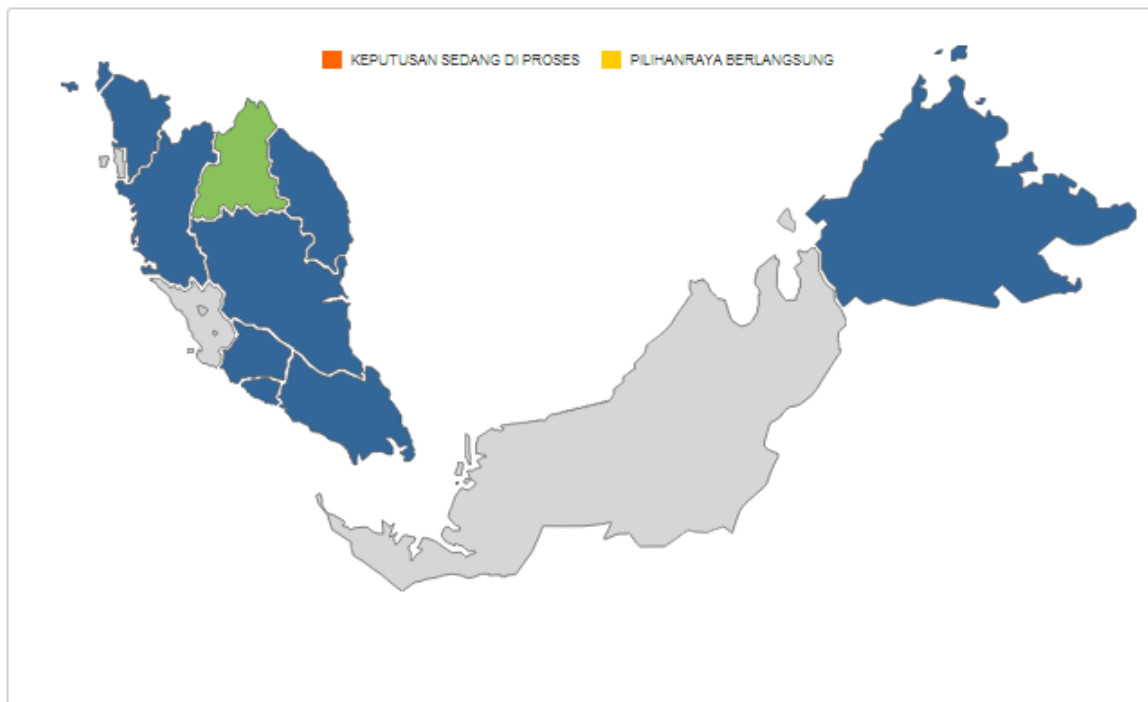
Carian Pantas

KEPUTUSAN TERKINI PARLIMEN

KEDUDUKAN KERUSI BAGI DEWAN RAKYAT

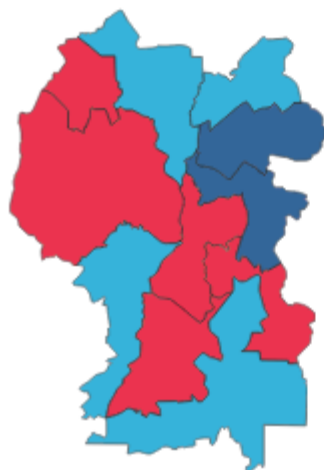


KEPUTUSAN TERKINI DEWAN UNDANGAN NEGERI



KEPUTUSAN TERKINI **PARLIMEN** BAGI W.P KUALA LUMPUR

 PILIHANRAYA BERLANGSUNG  KEPUTUSAN SEDANG DIPROSES



SENARAI PARLIMEN BAGI W.P KUALA LUMPUR

P.114: KEPONG

P.116: WANGSA MAJU

P.118: SETLAWANGSA

P.120: BUKIT BINTANG

P.122: SEPUTEH

P.124: BANDAR TUN RAZAK

P.115: BATU

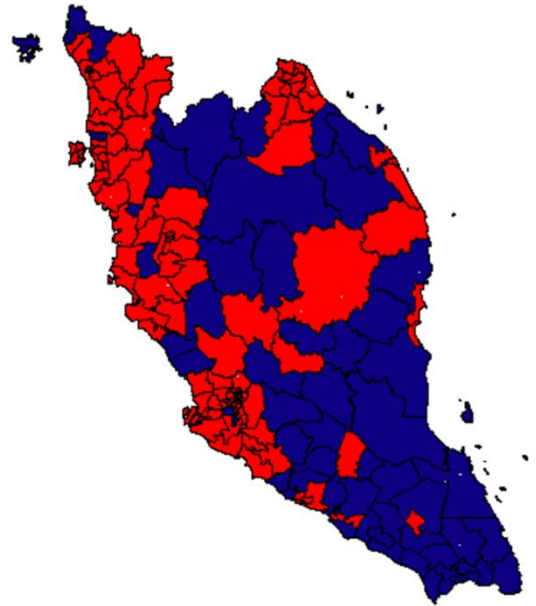
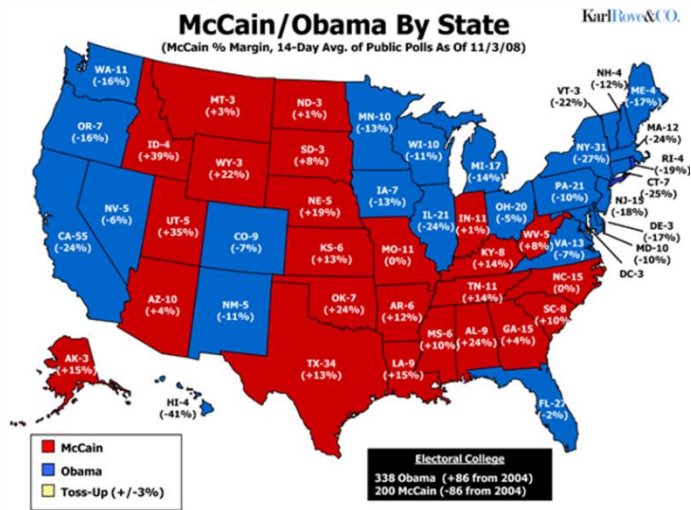
P.117: SEGAMBUT

P.119: TITIWANGSA

P.121: LEMBAH PANTAI

P.123: CHERAS

Ruang & Masa



Kenapa Ruang?

.... kerana pengundi dan keputusan pilihan raya ditutupi di atas peta politik wilayah iaitu DUN dan Parlimen....
Space as container and space as an attribute...

24
A

Minda



Oleh **Dr Rosmadi Fauzi**

Pilihan raya: Ruang dan masa

Stilah ruang dan masa adalah elemen yang diperkenalkan Dr Albert Einstein kira-kira seabad lalu. Beliau merumuskan elemen ruang dan masa ini seharusnya bersama, seiring dan saling berkait di antara satu sama lain.

Ruang daripada perspektif geografi merujuk kepada sifat atau fenomena yang dibahagikan dalam sesuatu kawasan atau sempadan.

Itu sangat berkait dengan persoalan asas geografi iaitu kenapa dan bagaimana sesuatu keadaan atau peristiwa berlaku di sesuatu tempat dan tidak di tempat lain? Bagaimana sesuatu tempat itu menghasilkan satu pola? Bagaimana naklah tempat yang berbeza boleh mempengaruhi tempat lain? Melalui persoalan ruang inilah sesuatu fenomena itu dapat difahami dengan lebih jelas.

Universiti Malaya (UMCEDEL) menjalankan satu kajian politik menjelang Pilihan Raya Umum Ke-13 (PRU-13). Daripada kajian itu, satu daripada data yang signifikan kita dapat kenal pasti terdapat satu golongan yang bakal menjadi penentu keputusan majoriti undi, terutama di kawasan kerusi marginal yang kecil. Mereka ini 'golongan atas pagar'.

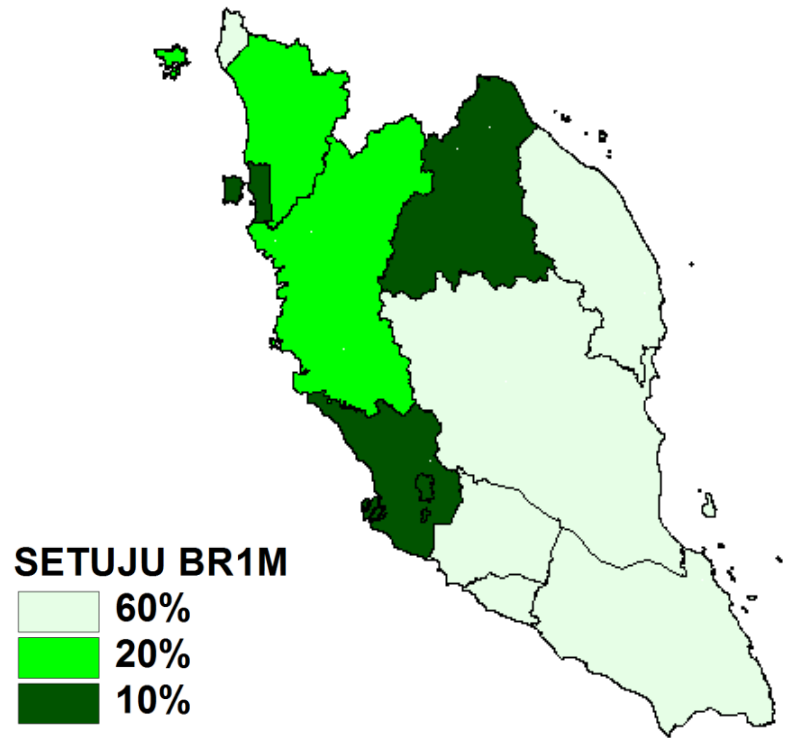
Golongan penentu

Apabila diteliti lebih mendalam kajian mendapati mereka yang bakal menjadi penentu majoriti undi ini adalah golongan muda berumur di antara 21 hingga 30 tahun.

Golongan ini pengundi pertama kali dan kedua kali. Dari segi masa, mereka lahir di antara 1983-1992 yakni membesar pada zaman negara sedang pesat membangun.

BR1M

Bantuan BR1M (bantuan RM500 kepada yang berpendapatan RM3000 kebawah)



Pengundi pertama kali

Pengundi muda (21-25) (26-30) (31-40)

Pengundi Cina

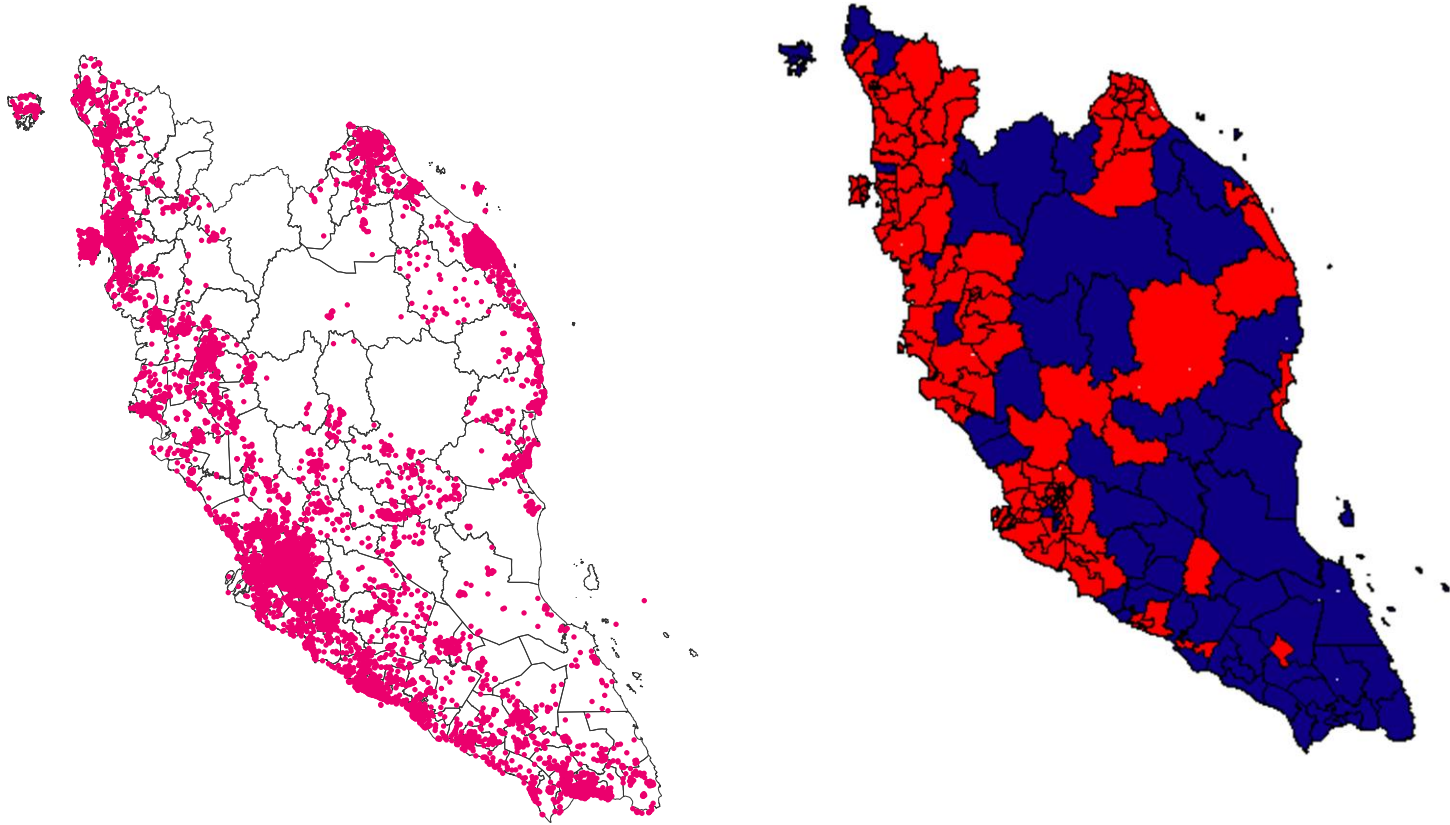
Pengundi Melayu

Pengundi Berpendidikan (ijazah)

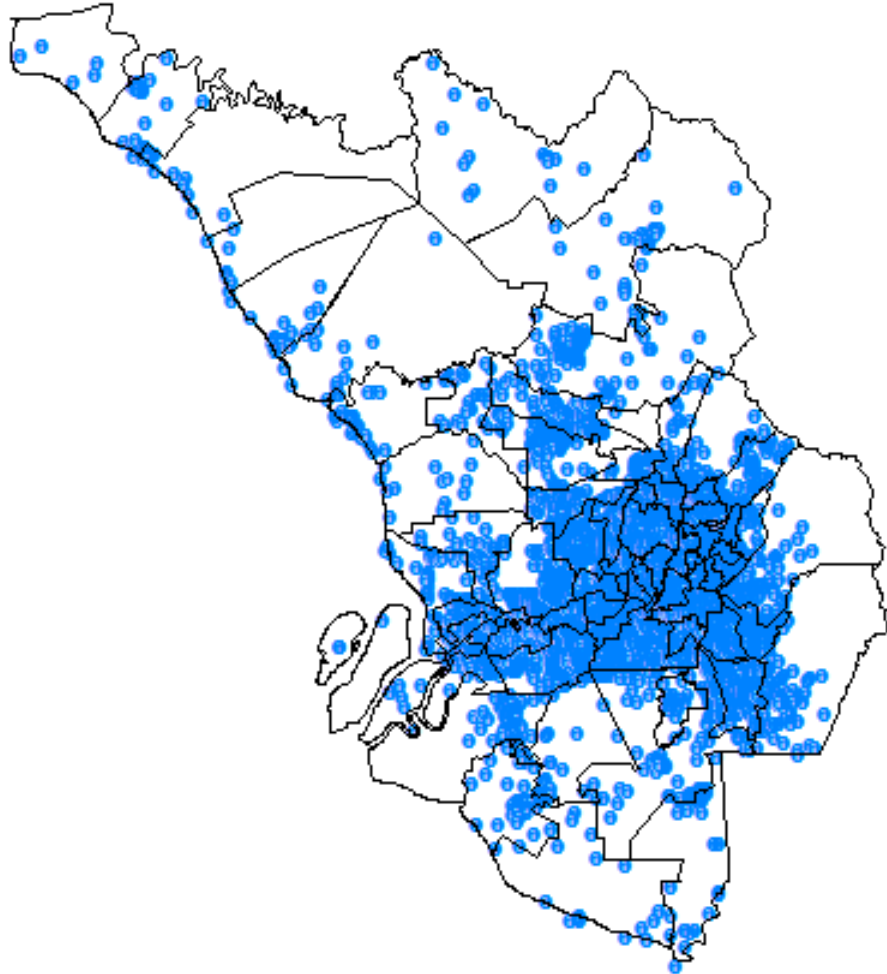
Pengundi Wanita (calon vs parti)

PROFIL PENGUNDI ATAS PAGAR

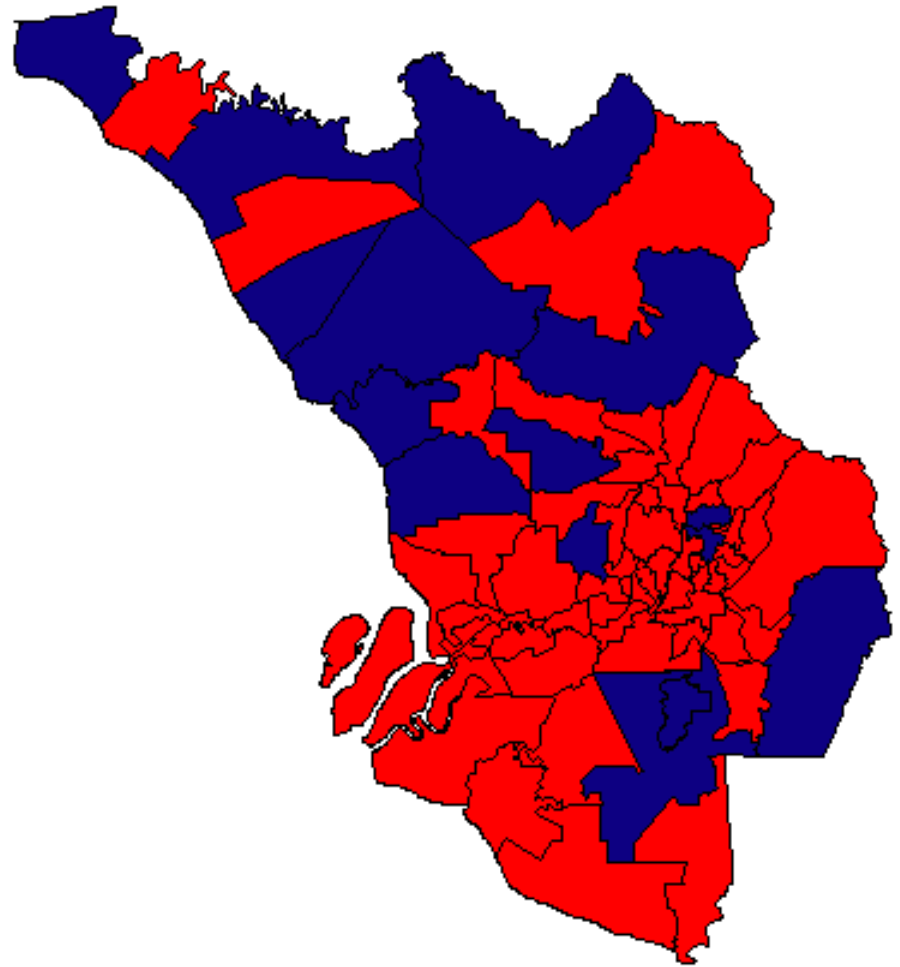
INTERNET VS MAJORITI UNDI



PROFESIONAL



GE 13





Keputusan kes
Sosiawati esok **14**

Misteri KM 20.6

Banyak kemalangan berlaku,
pelbagai kejadian aneh
timbulkan tanda tanya



KM 20.6 sering
mengundang
maut.



Paling layak
berdepan MB **17**



Penghuni
dakwa JKR curai **18**



Amukan
puting belung **57**

PR KUASAI IBU NEGERI

PR mendapat sokongan kuat di bandar pada PRU13 sehingga berjaya menang di hampir semua ibu negeri, termasuk di Sabah dan Sarawak. Menurut penganalisis, jika BN tidak berubah, ia dikhuatiri hanyut ditelan perubahan masa.



Ketidakpastian

- 1
- 2
- 3

MAJORITI PENGUNDI ATAS PAGAR



- PULAU PINANG
- PERAK
- SELANGOR
- KUALA LUMPUR
- PUTRA JAYA
- NEGERI SEMBILAN
- MELAKA
- JOHOR

Pemikiran Konsep ruang
Perkongsian Data
Ketepatan data
Geospatial

CABARAN

Hasil Tepat dan lebih komprehensif

Menyelesaikan masalah

Isu politik merangkumi isu sosial dan ekonomi

Alat tambah maklumat kepada pembentukan polisi

PROSPEK

Terima Kasih



Summer & midnite in
Antarctica 08
Rosmadi Fauzi Ph.D