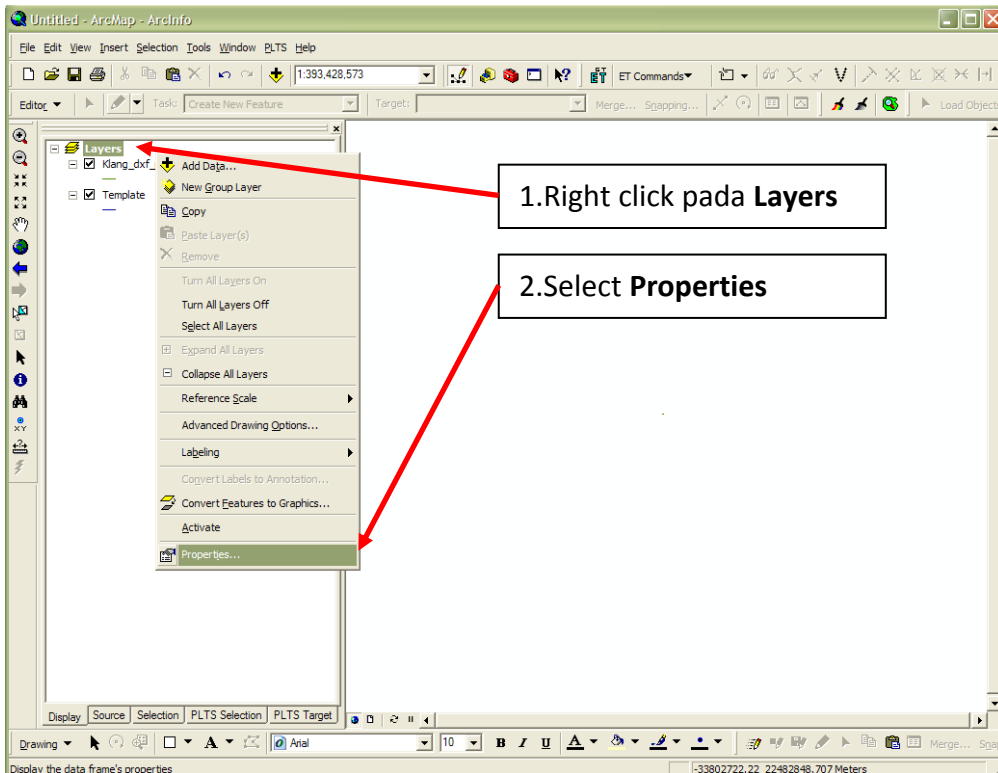


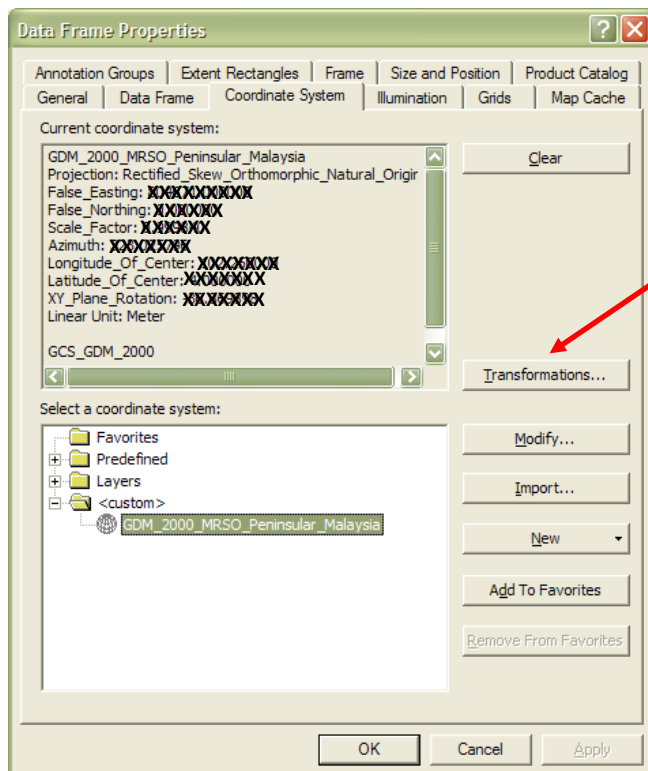
TRANSFORMATION

RSO MRT48 (RSO Lama) ke RSO_GDM2000

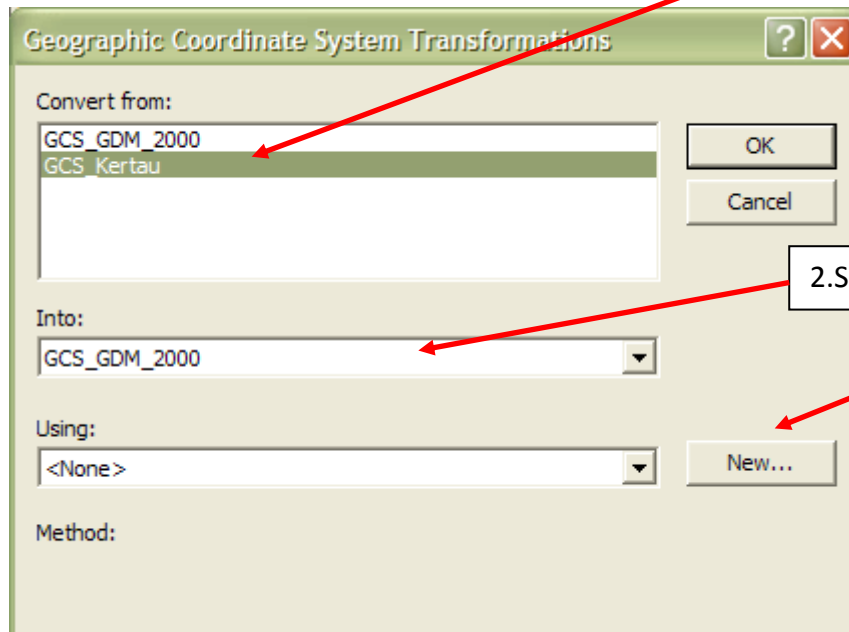
Membuat Transformation Daripada RSO MRT48 Kepada RSO_GDM2000



a. Tetingkap dibawah akan dipaparkan



b. Tetingkap dibawah akan dipaparkan

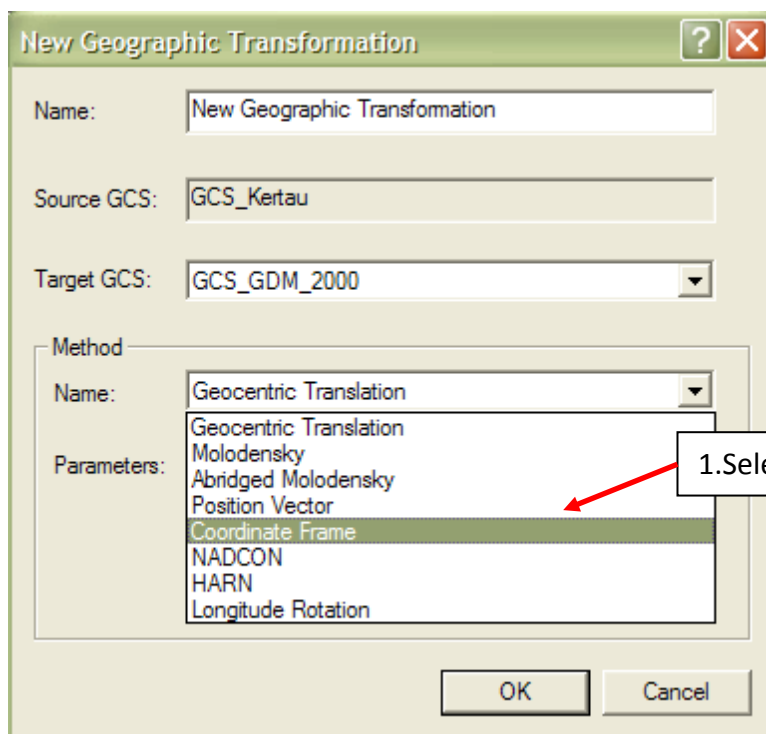


1.Select **GCS_Kertau**

2.Select **GCS_GDM2000**

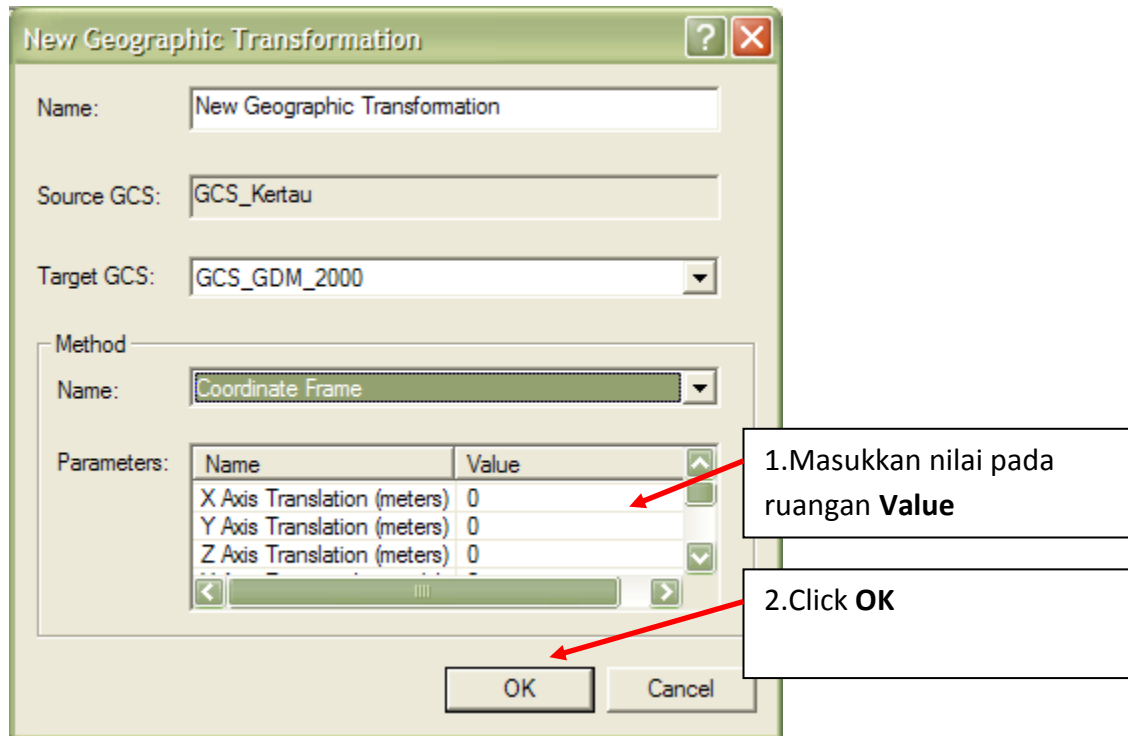
3.Click pada **New**

c. Tetingkap dibawah akan dipaparkan

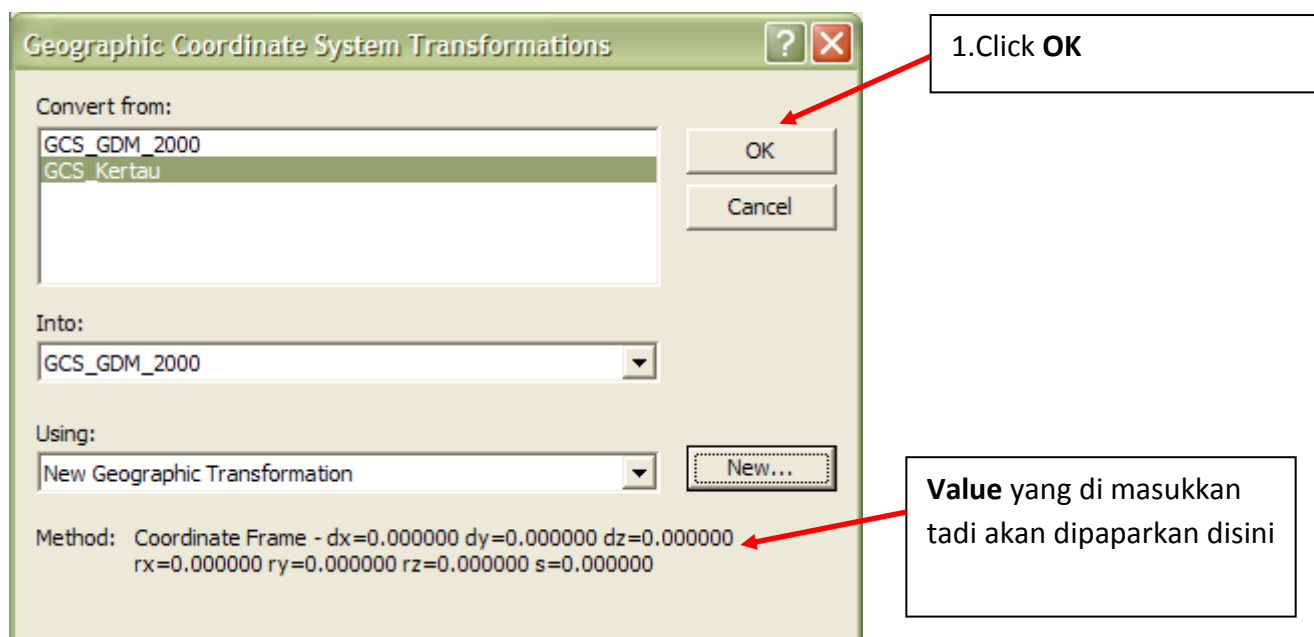


1.Select **Coordinate Frame**

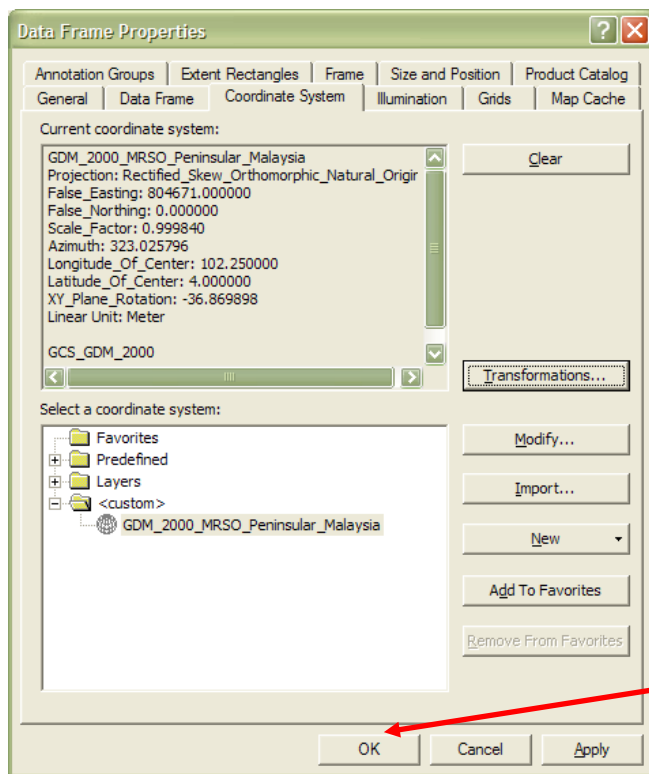
d. Tetingkap dibawah akan dipaparkan



e. Tetingkap dibawah akan dipaparkan

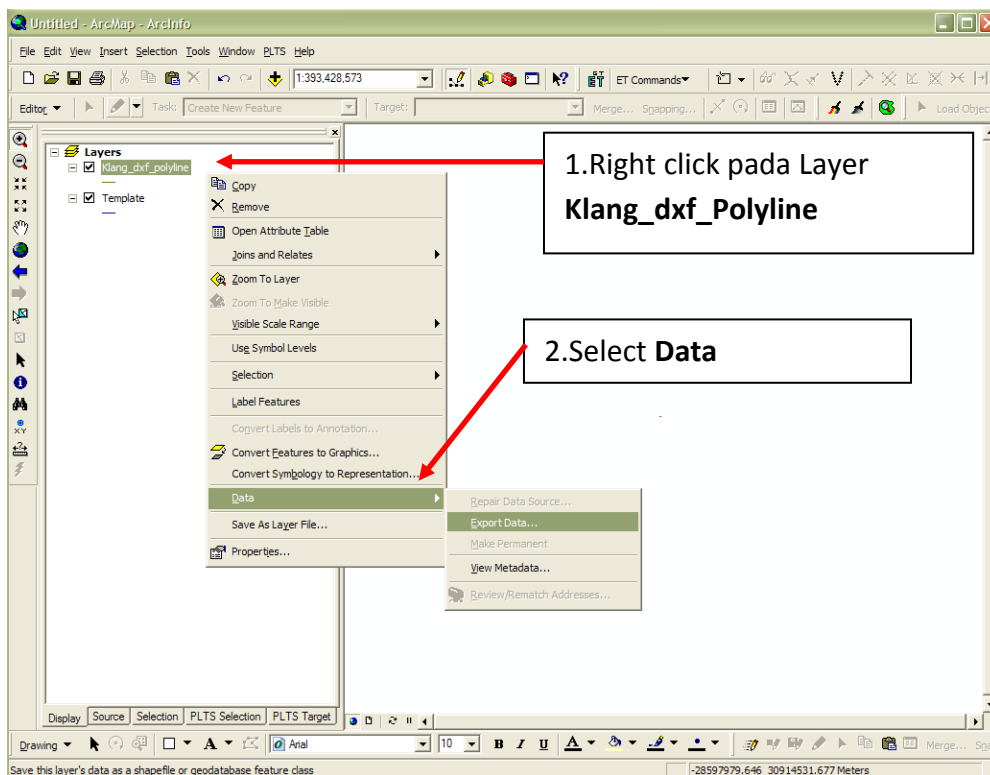


f. Tetingkap dibawah akan dipaparkan



1. Click **OK** dan biarkan hingga proses selesai

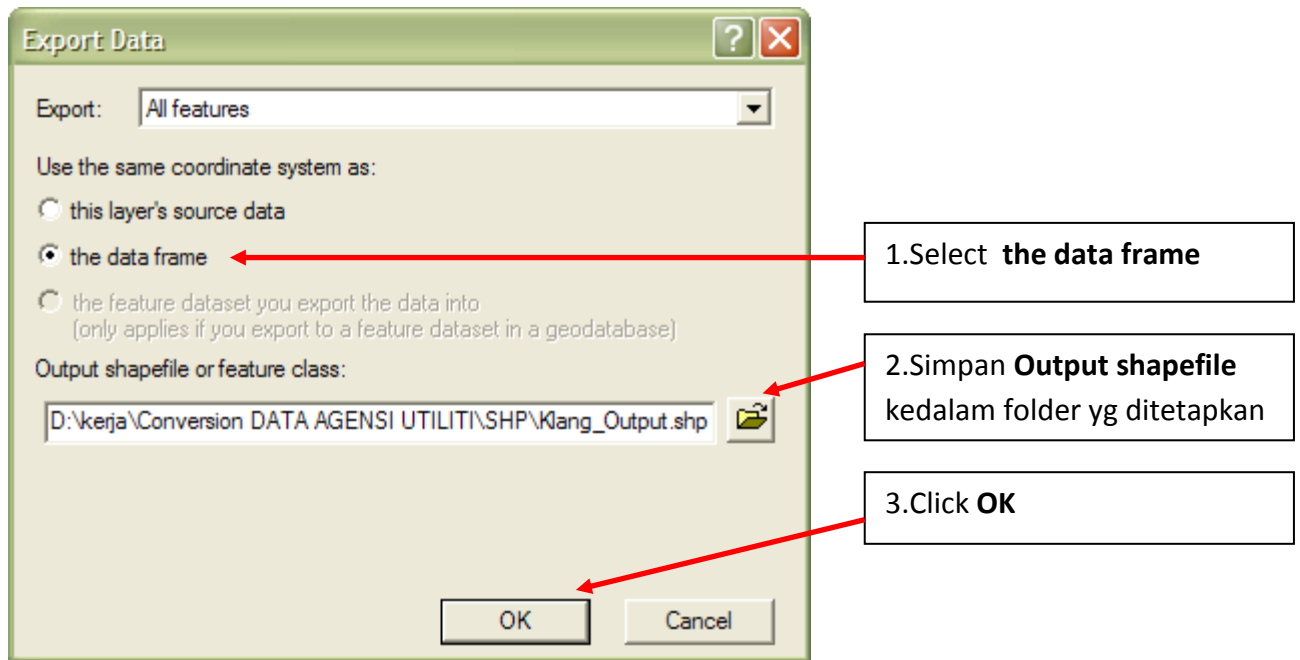
g. Tetingkap dibawah akan dipaparkan



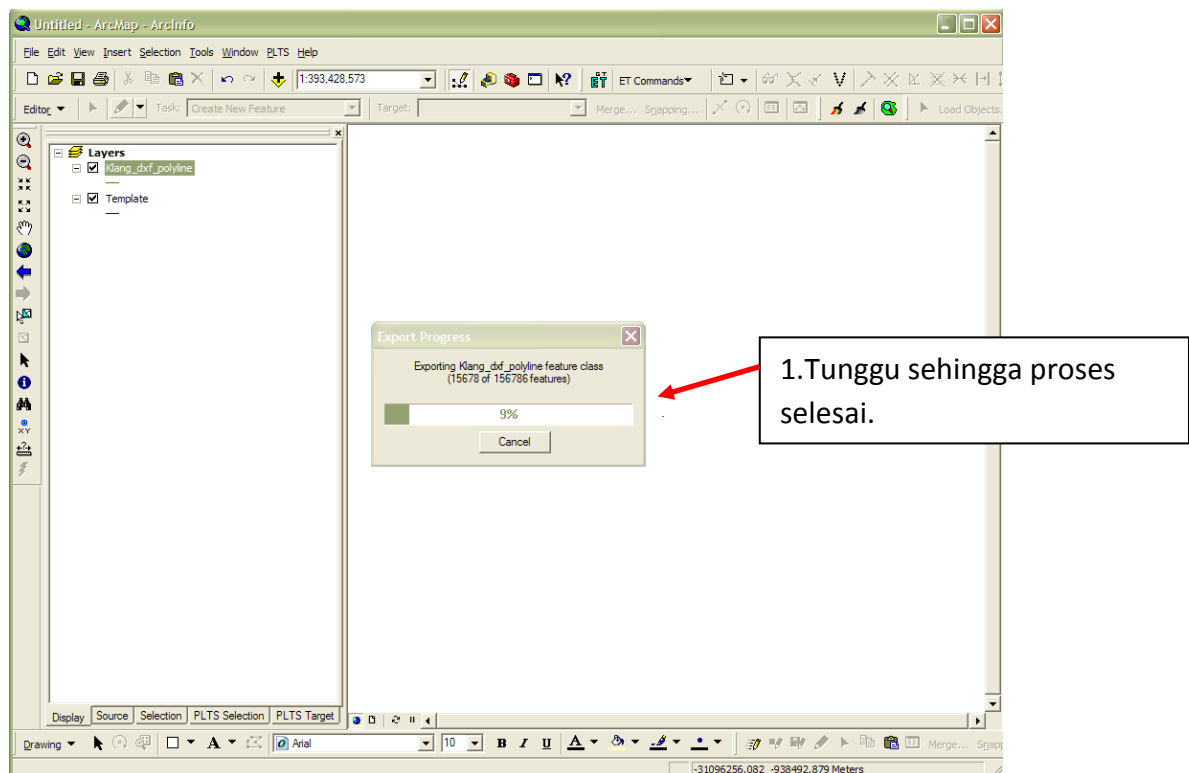
1. Right click pada Layer **Klang_dxf_Polyline**

2. Select **Data**

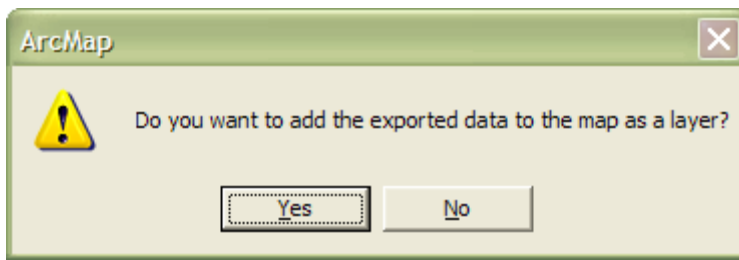
h. Tetingkap dibawah akan dipaparkan



i. Tetingkap dibawah akan dipaparkan

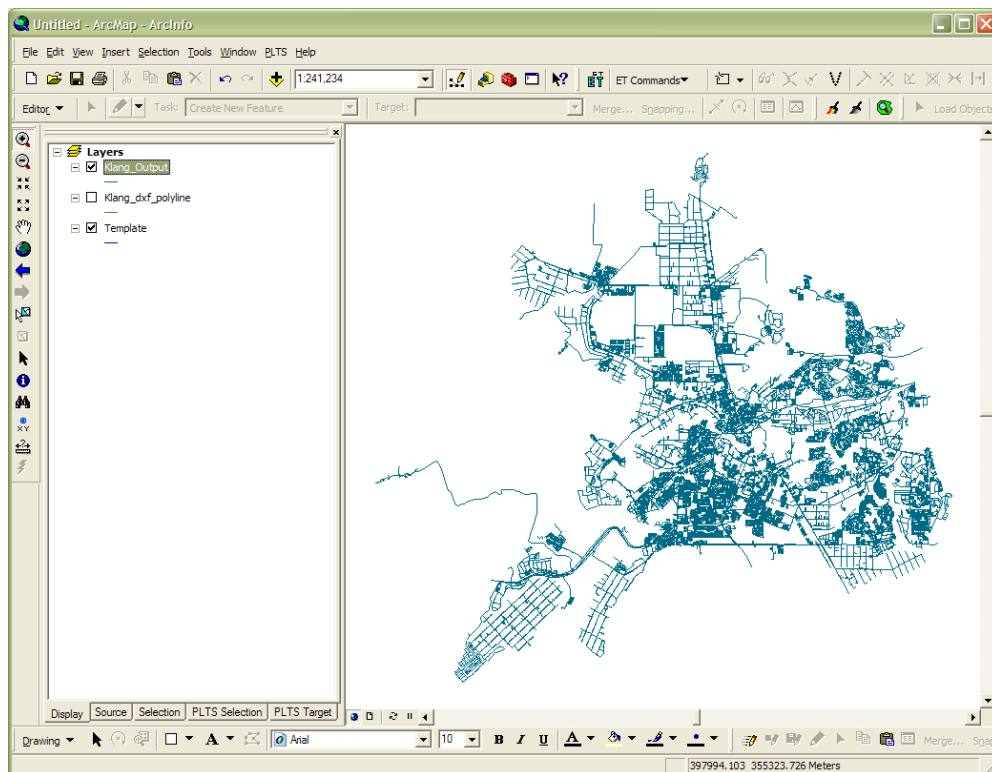


j. Tetingkap dibawah akan dipaparkan



Sekiranya **hendak memaparkan data** yang telah diproses di dalam Arc Map, tekan button **Yes**
Sekiranya **tidak mahu memaparkan data** yang telah diproses di dalam Arc Map, tekan button **No**

Sekiranya tekan button **Yes** data tersebut akan dipaparkan seperti dibawah.



Setelah selesai membuat transformation, data-data ini bolehlah digunakan untuk dimasukkan kedalam **PADU**.