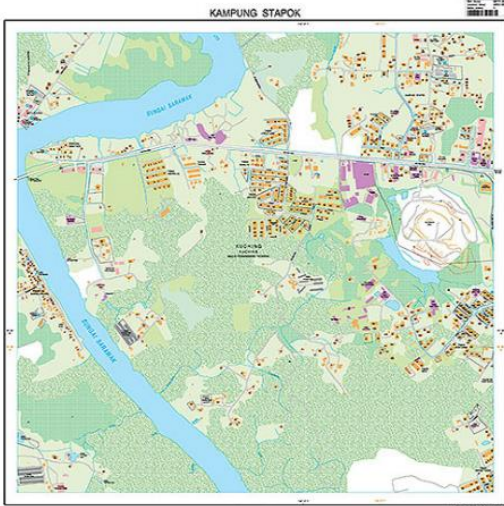


# TAHUKAH ANDA

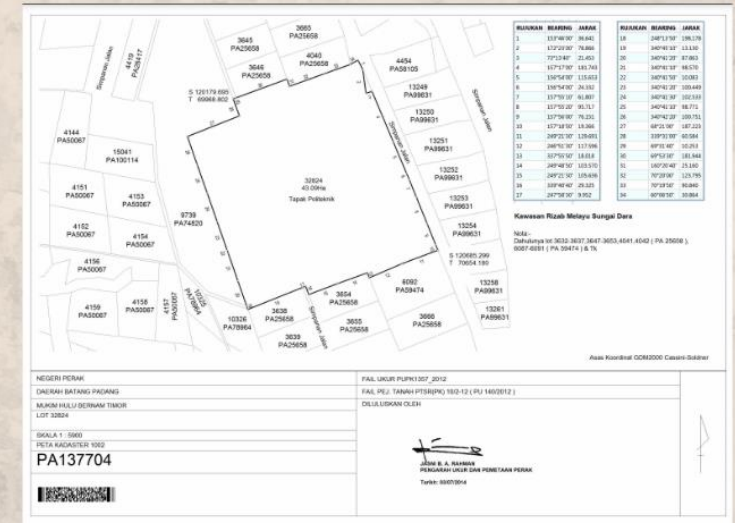


# @ SISTEM KOORDINAT

- Sistem koordinat merupakan satu kaedah yang menunjukkan sesuatu kedudukan, lokasi, tempat atau tempat pada satu titik di permukaan bumi.



Dalam pemetaan Topografi, sistem koordinat yang digunakan adalah Rectified Skew Orthomophic (RSO) atau sistem benar serong ditepati.



Dalam ukur Kadaster, sistem koordinat yang digunakan adalah Cassini Soldner dan mempunyai origin sendiri di setiap negeri.



