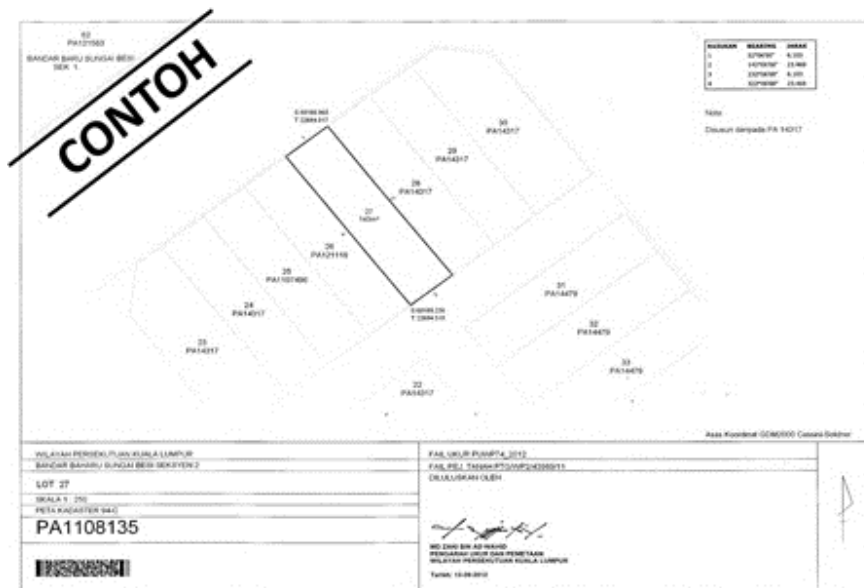


# Pelan Akui

Nama Penuh Produk :

## Pelan Akui



## Keterangan Produk

Pelan Akui disediakan mengikut format yang telah ditetapkan oleh Jabatan. Ciri-ciri yang ditunjukkan adalah sempadan lot dalam pelbagai skala yang disusun mengikut nombor Pelan Akui. Maklumat berkaitan lot seperti lokasi, nombor lot, keluasan lot, bearing dan jarak sempadan juga dipaparkan. Format Pelan Akui berdigit daripada Pangkalan Data Imej Dokumen (SPID) boleh diperolehi dalam format TIFF.

## Tahun Dikemaskini

Terkini

## Liputan

Semua JUPEM Negeri.

## **Harga Belian**

Berdasarkan kepada Jenis Perkhidmatan dan Kadar yang ditetapkan.

## **Cara Mendapatkan Produk**

Boleh diperolehi dari Pusat-pusat Maklumat dan JualanData Geospacial JUPEM di seluruh negara atau secara atas talian melalui [E-Biz JUPEM Geoportal](#).