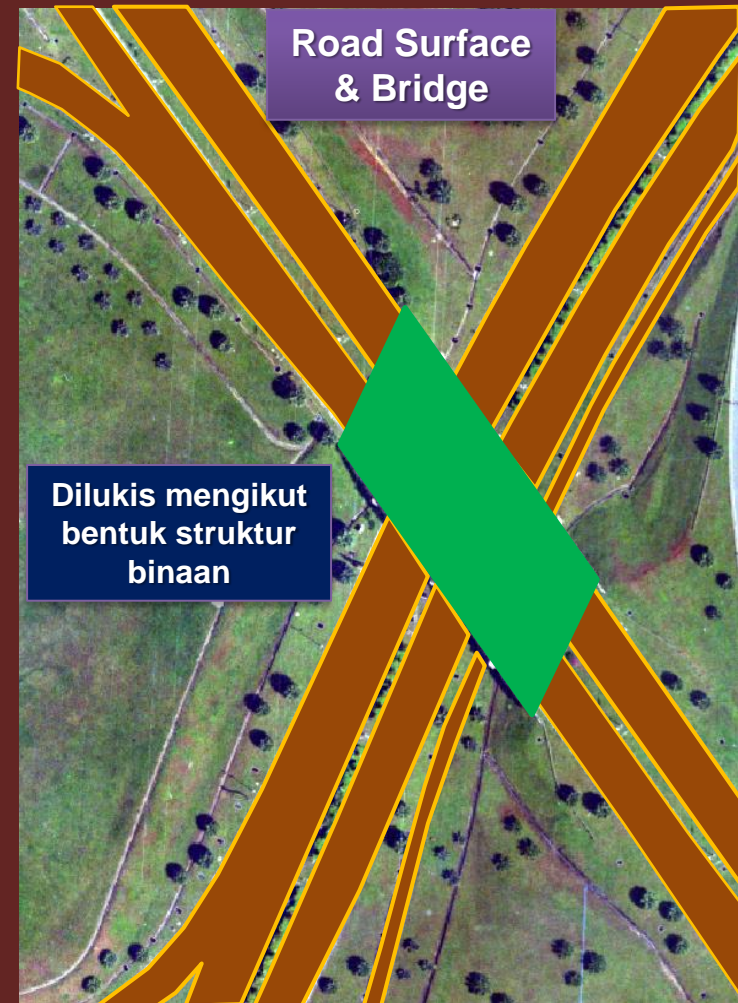


KAEDAH PENDIGITAN DATA

- POLIGON**

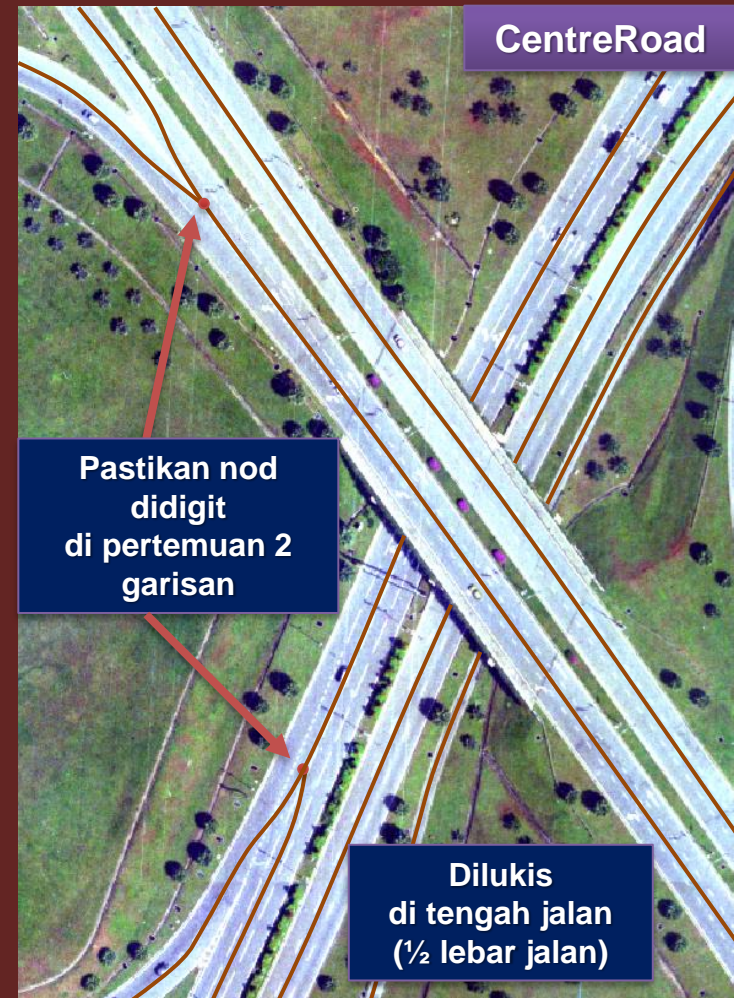
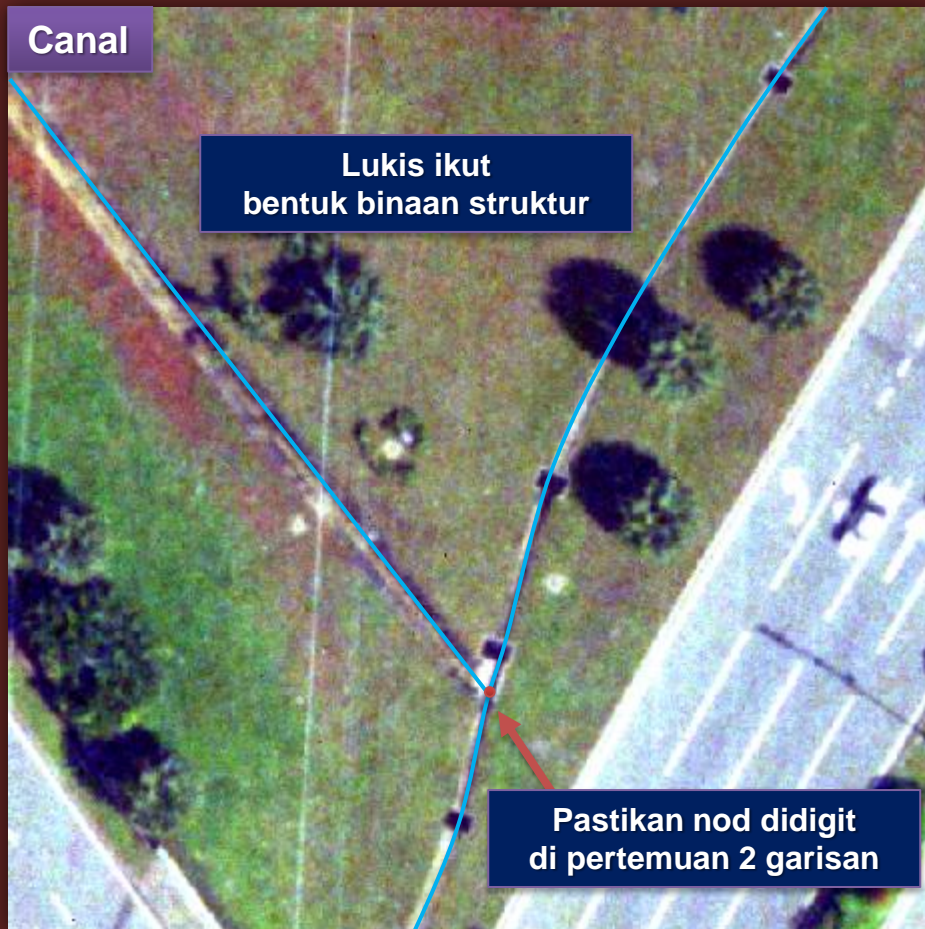
BUTIRAN YANG BERCIRIKAN SATAH BERBILANG SEGI DAN SAIZ KELUASAN MELEBIHI 1.0 M².



KAEDAH PENDIGITAN DATA

- **GARISAN**

BUTIRAN YANG BERCIRIKAN GARIS PANJANG DAN SAIZ LEBAR KURANG DARIPADA 1.0 M.



KAEDAH PENDIGITAN DATA

- **TITIK**

BUTIRAN YANG DIDAPATI KECIL DENGAN SAIZ KELUASAN KURANG 1.0 M² DAN TIDAK SESUAI DITUNJUKKAN DALAM BENTUK POLIGON ATAU GARISAN.

Culvert



- Tiang Lampu Di Kenal Pasti Berdasar Bayang Objek
- Digit butiran dalam kelas titik



SUNTINGAN DATA DIGITAN

PROSES MENGENAL PASTI, MENGEMAS KINI DAN MENYEMPURNAKAN DATA DIGITAN DARI KESILAPAN (ERROR) YANG TERJADI SEMASA PROSES PENDIGITAN.

Typical Problems		
Wrong Feature Codes	2D / 3D data inconsistencies	Overshoots
Wrong Data Structures	Edge match discrepancies	Missing lines
Dropped Cells	Crossing Contours	Unformed Polygons
Cut Cells	Duplicate Features	Slivers
Patterned elements	Pseudo nodes	Overlapping Polygons
Unassigned Heights	Undershoots	Short lines
Feature Code inconsistencies	Bad digitising	Rotated symbols
Point on Polygon	Points not snapping to lines	Polygon on Polygon

SUNTINGAN DATA DIGITAN

SLIVER/GAP



KERENGANGAN DAN KEKOSONGAN RUANG YANG TERJADI SEMASA MENDIGIT GARISAN BAGI KAWASAN SEPERTI JALAN ATAU SUNGAI YANG BERKONGSI GARIS SEMPADAN /ZON YANG SAMA.

SUNTINGAN DATA DIGITAN

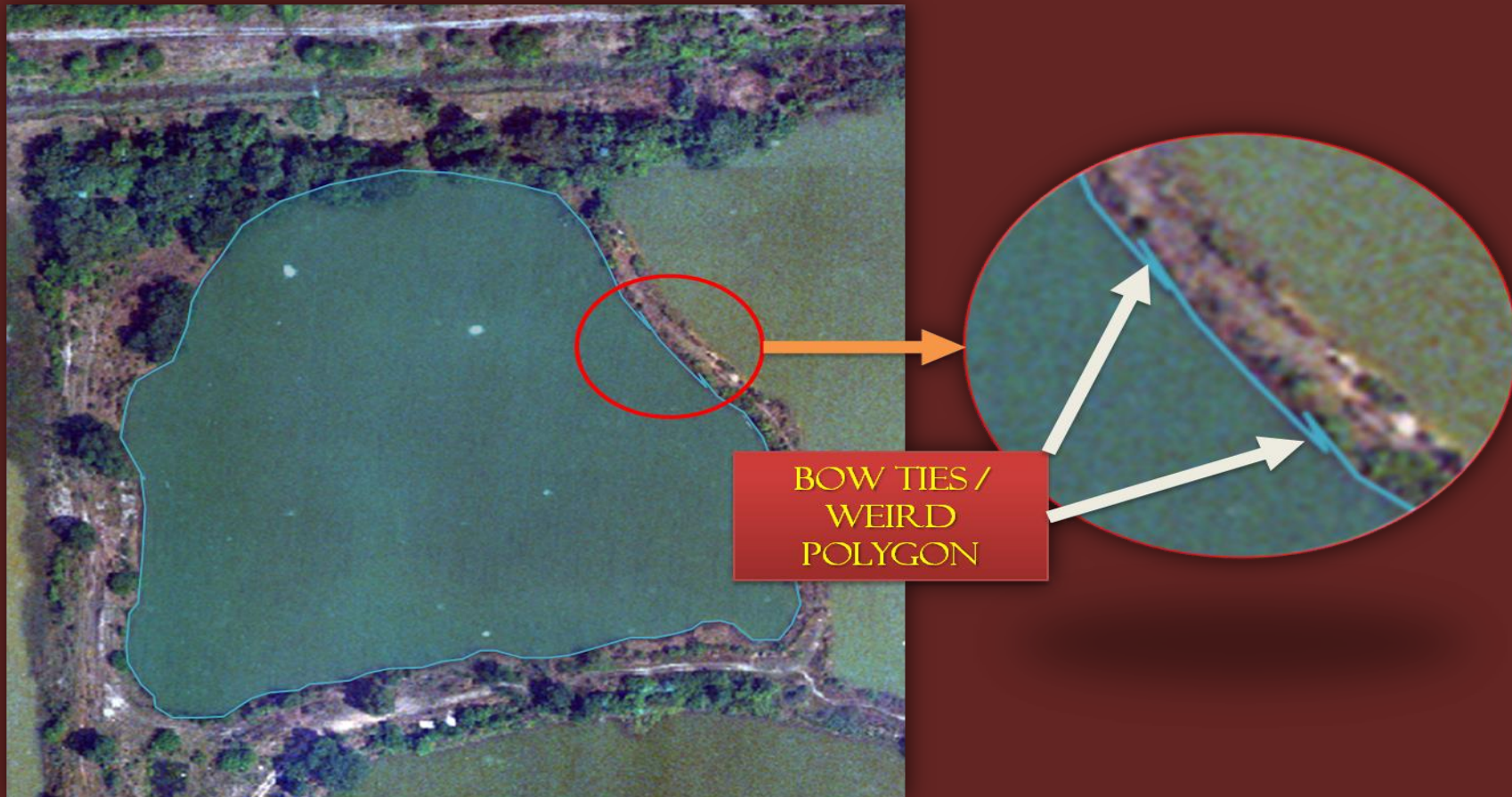
DANGLING/OVERSHOOT/UNDERSHOOT



GARISAN TERGANTUNG (UNDERSHOOT) ATAU TERLAJAK (OVERSHOOT) YANG TERJADI SEMASA MENDIGIT BUTIRAN CENTRE ROAD ATAU SINGLE RIVER DIMANA TITIK PENAMAT GARISAN PENDIGITAN (END NODE) TIDAK BERTEMU (SNAPING) KEPADA TITIK PERTEMUAN (VERTEX/END NODE) GARISAN SEDIA ADA. KESILAPAN INI DISEBABKAN NILAI TOLERANSI TITIK (NODE TOLERANCE) DITETAPKAN TERLALU BESAR/KECIL BAGI MEMAKSA TITIK DUA GARISAN BERCANTUM SATU SAMA LAIN

SUNTINGAN DATA DIGITAN

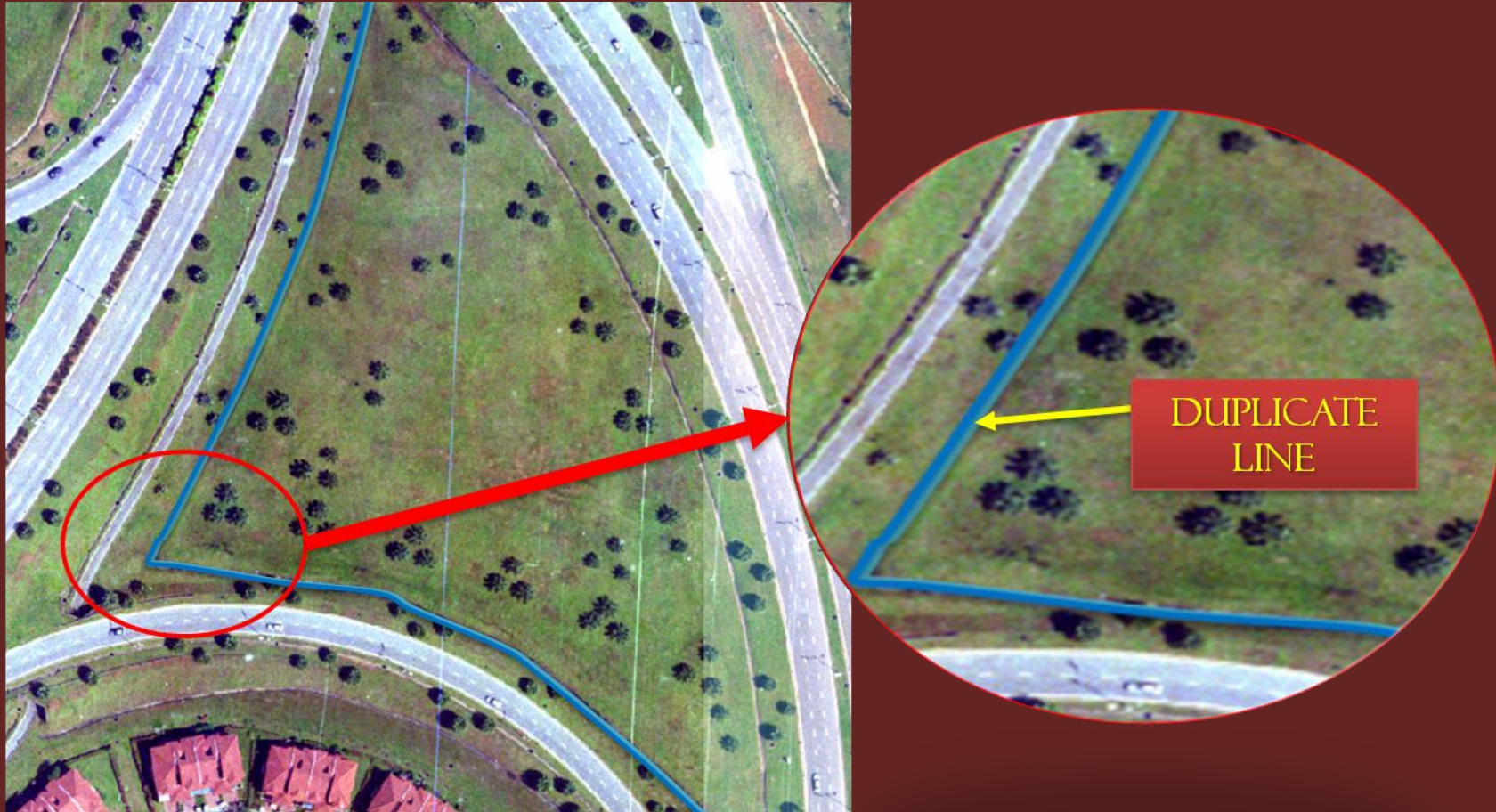
BOW TIES / WEIRD POLYGONS



RUANGAN TERSIMPUL YANG TERJADI SELEPAS PROSES TOPOLOGICAL BUILDING DISEBABKAN DIGITIZE NODE TERLALU RAPAT DAN TIDAK RELATIF NILAI NODE TOLERANCE YANG TELAH DITETAPKAN

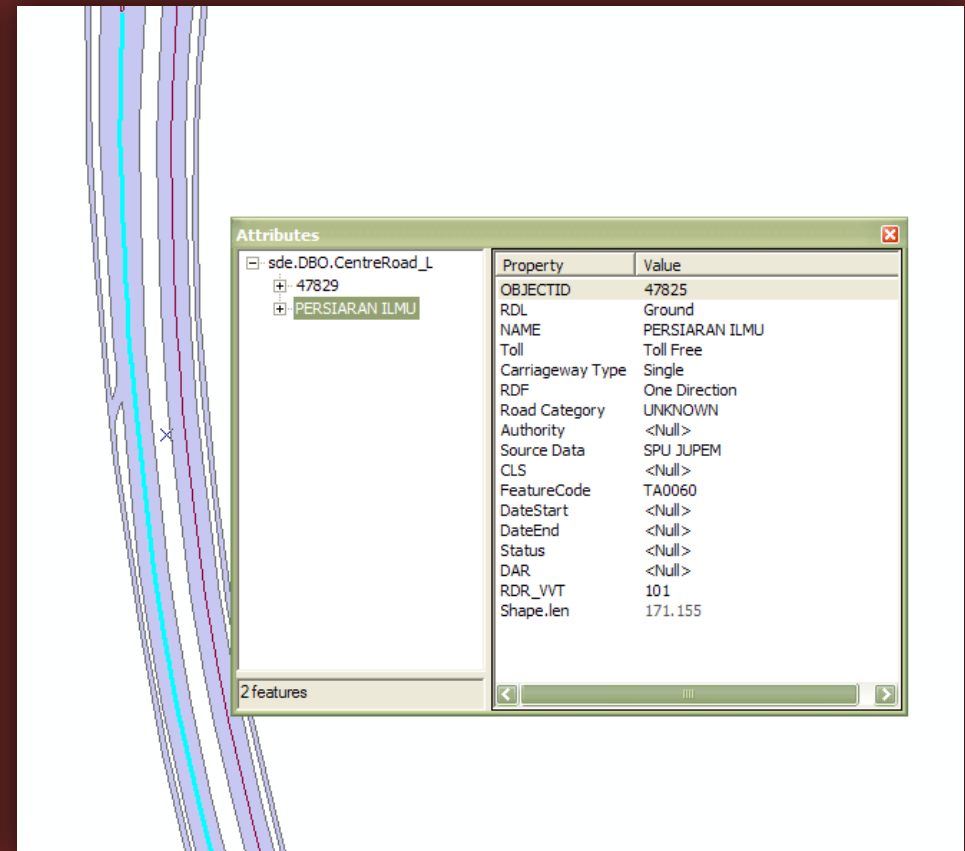
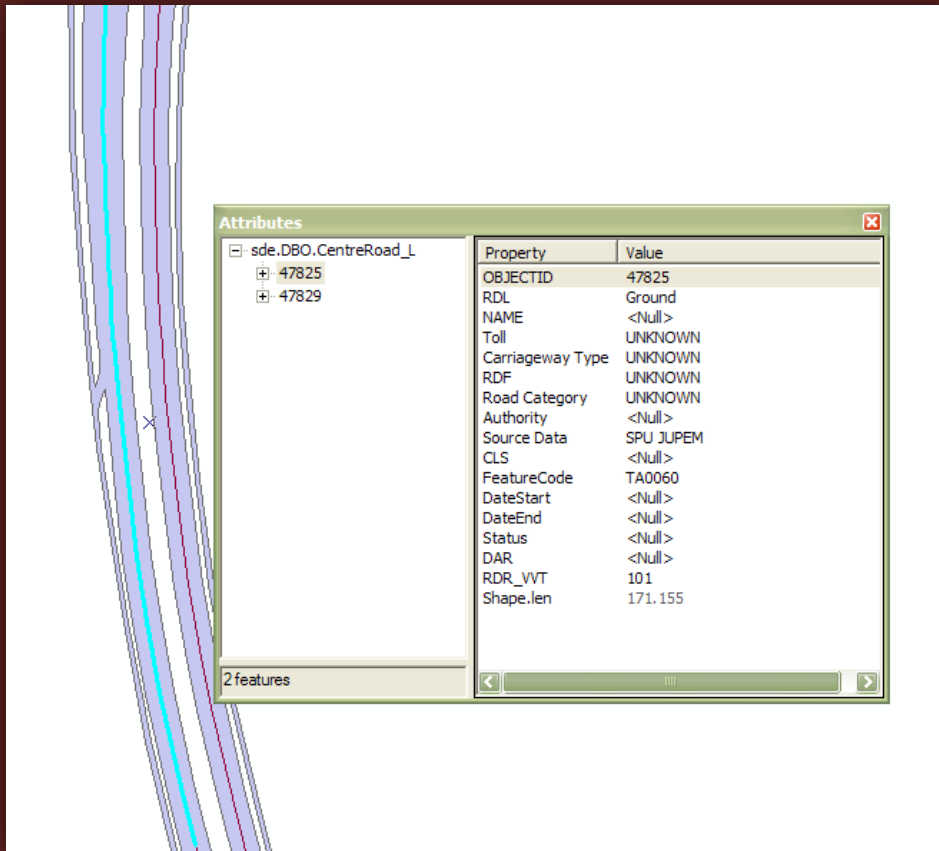
SUNTINGAN DATA DIGITAN

DUPLICATES



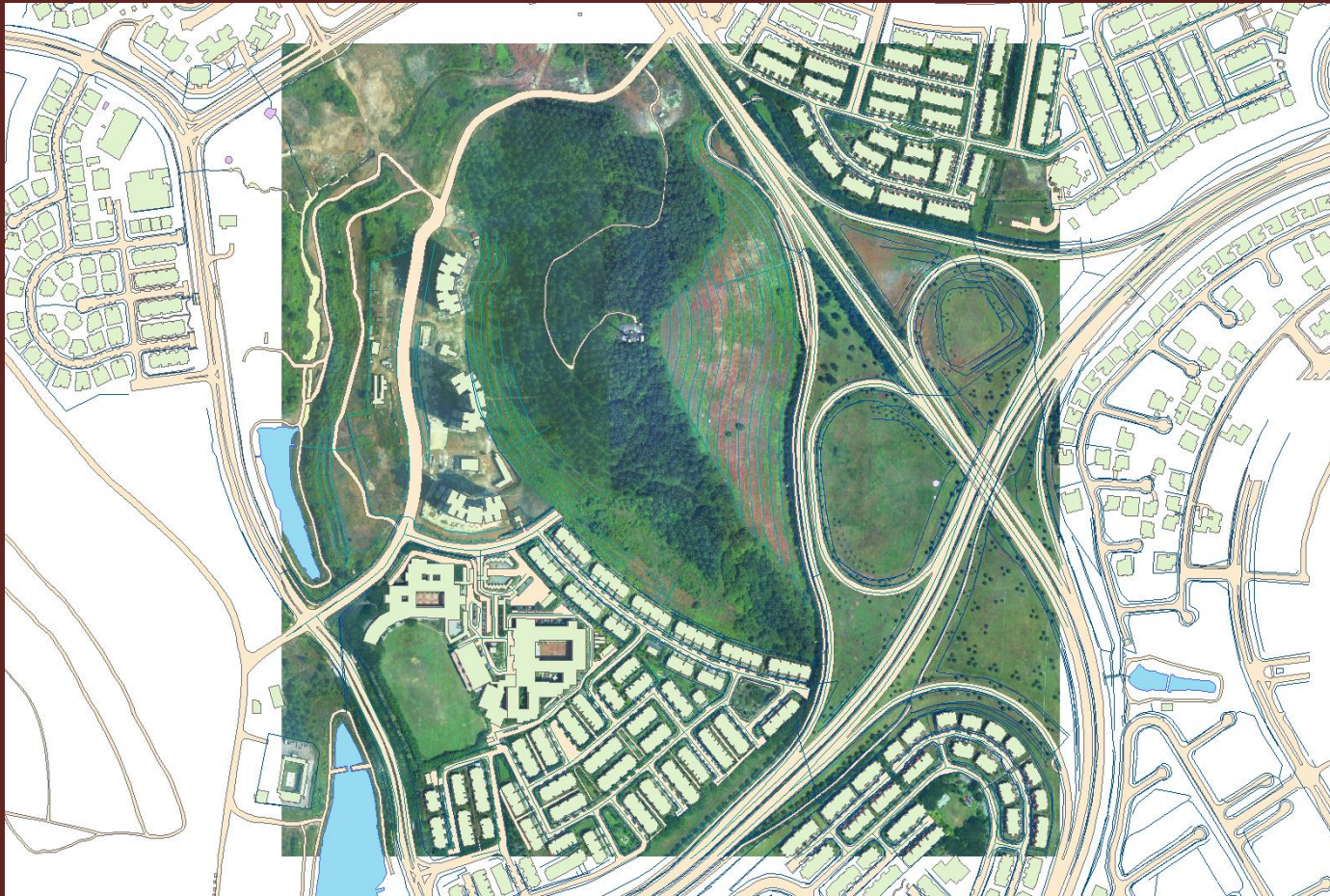
GARISAN BERGANDA YANG BERKEMUNGKINAN TERJADI SEMASA PROSES COPY AND PASTE DATA ATAU MENDIGIT BUTIRAN YANG SAMA DUA KALI

PENGEMASKINIAN MAKLUMAT ATRIBUT



PROSES MELENGKAPKAN DAN MENGEMASKINI ATRIBUT DATA DENGAN MERUJUK KEPADA MAKLUMAT DARI PEMETAAN SEDIA ADA DAN MAKLUMAT VERIFIKASI DATA PETA ASAS DI LAPANGAN

PELARASAN JIDAR DATA DIGITAN



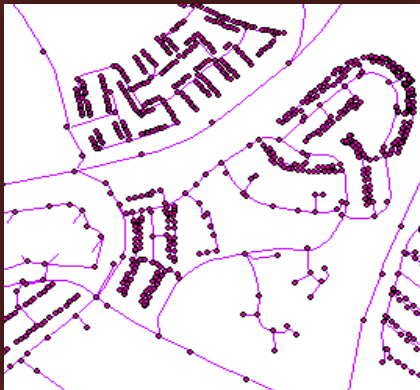
PROSES PENYELARASAN DATA JIDAR (EDGE MATCHING) DI ANTARA LEMBAR KERJA SEMASA DAN LEMBAR KERJA BERSEBELAHAN BAGI MEMBOLEHKAN DATA DALAM KEADAAN BERPADANAN (MATCHING) DAN BERSAMBUNGAN (CONTINUOUSLY)

PENGEMASKINIAN DATA PADU

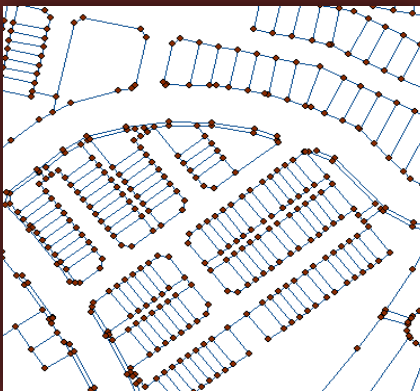
DATA UTILITI
AGENSI
UTILITI ~
FORMAT
SHAPEFILE,
DXF, DGN



DATA UTILITI
DARI KERJA
DI
LAPANGAN ~
FORMAT
SHAPEFILE



DATA UKUR
KADASTER
PDUK/NDCDB
JUPEM ~
FORMAT
SHAPEFILE

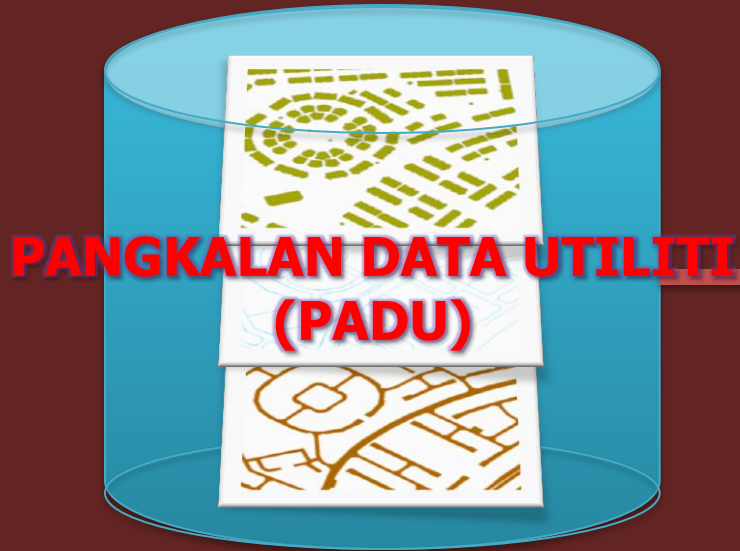


PADU DATA UPDATING

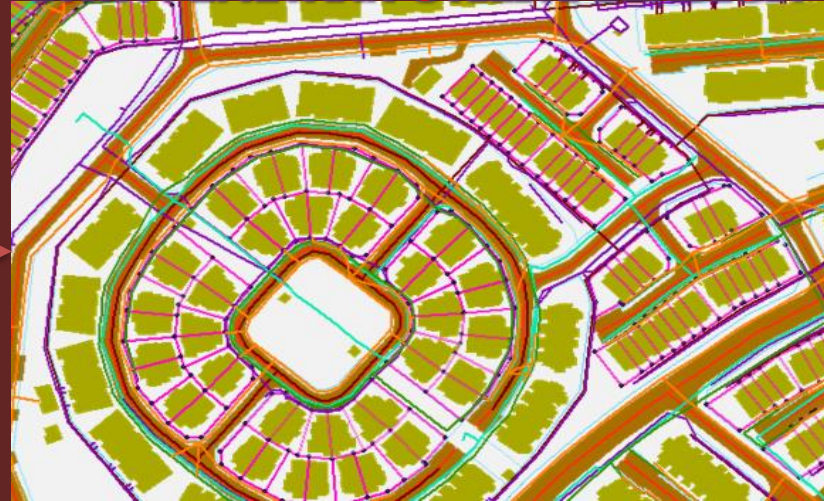


- ✓ SEMAK KESEMPURNAAN PROSES DATA LOADING
- ✓ KEMAS KINI MAKLUMAT/GEOMETRI DATA MERUJUK KEPADA MAKLUMAT TERKINI DARI LAPANGAN
- ✓ DATA CLEANING & EDGE MERGING

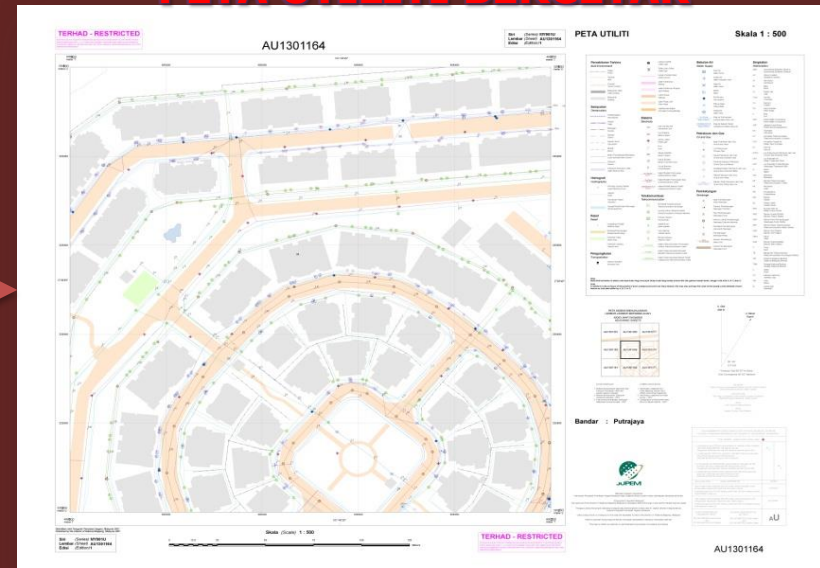
PRODUK PADU



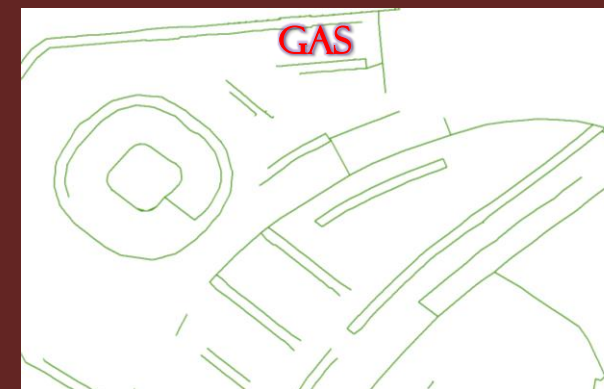
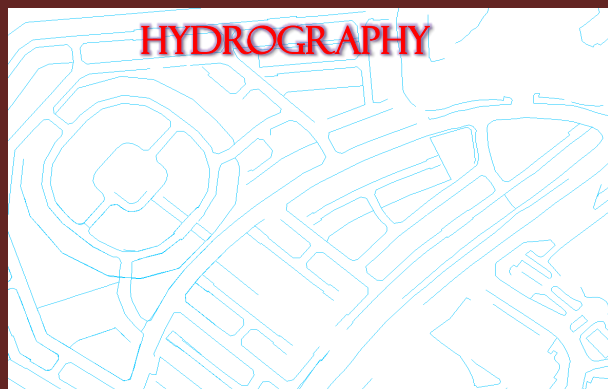
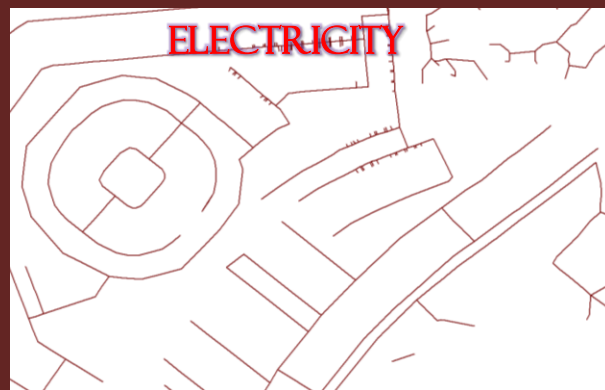
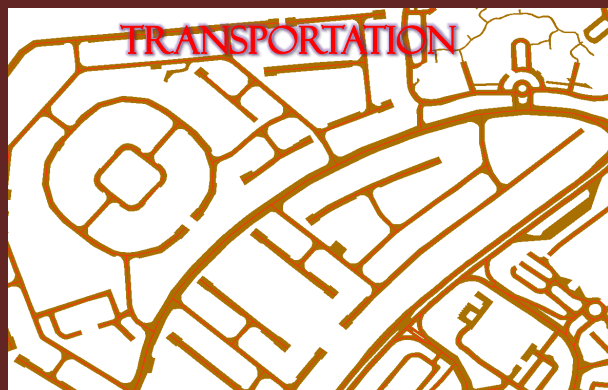
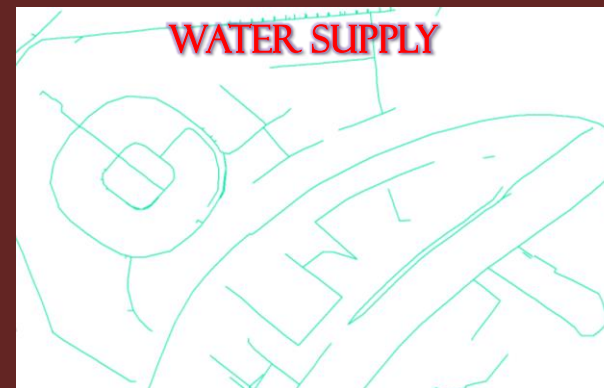
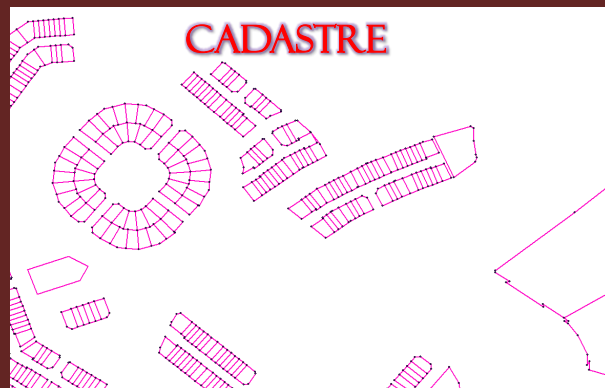
DATA PEMETAAN UTILITI BERDIGIT



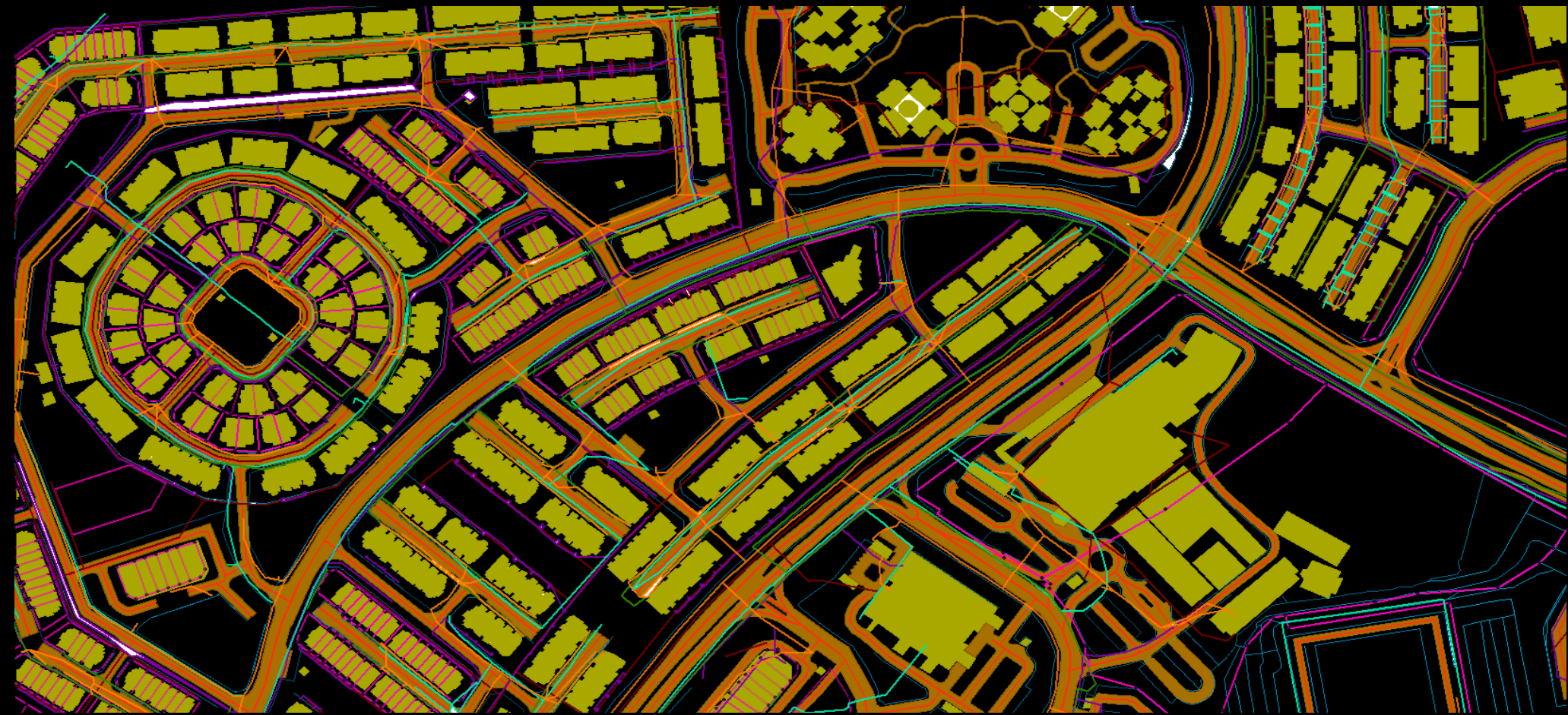
PETA UTILITI BER CETAK



DATA PEMETAAN UTILITI DIGITAL



TINDANAN LAPISAN DATA PEMETAAN UTILITI



PETA UTILITI BER CETAK

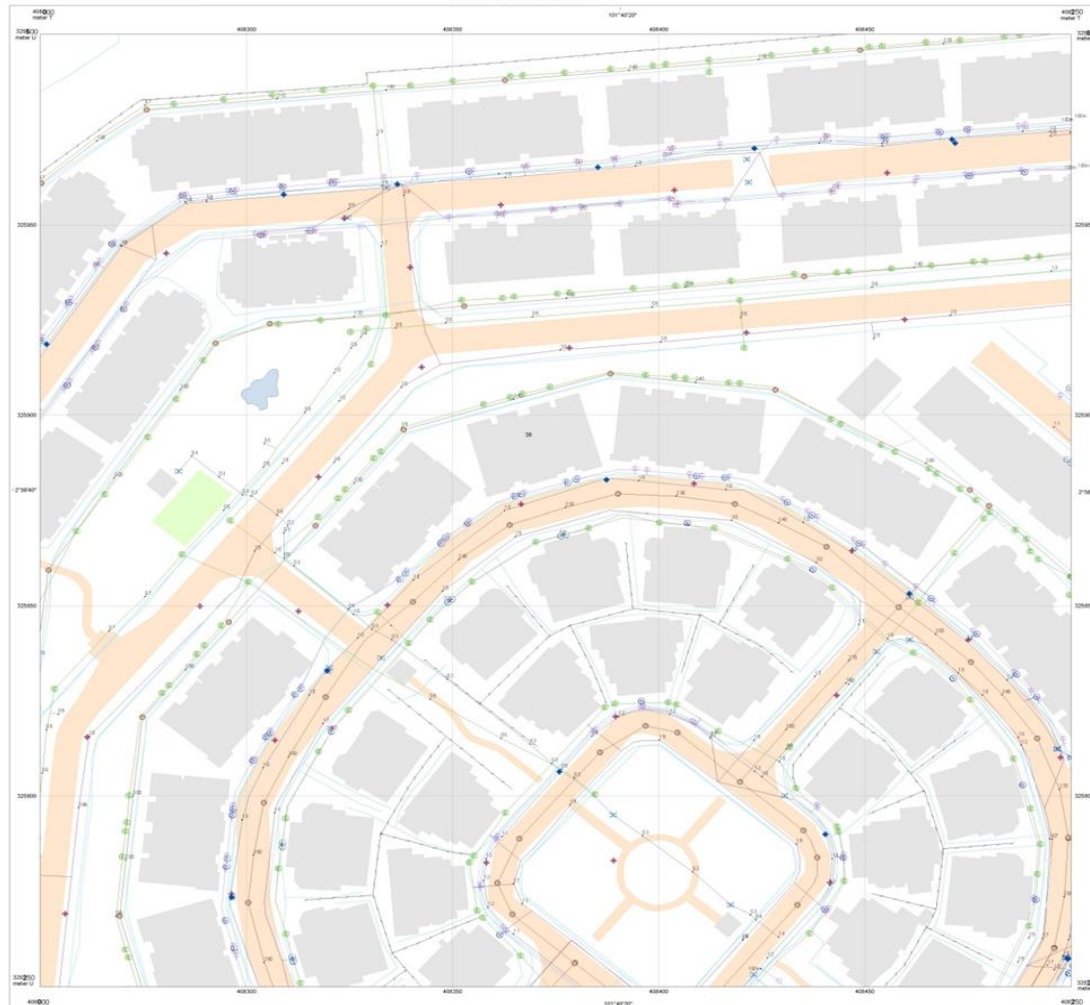
TERHAD - RESTRICTED

AU1301164

Siri (Series) MY901U
Lembar (Sheet) AU1301164
Edisi (Edition) 1

PETA UTILITI

Skala 1 : 500



Peraturan Tapisan Air Environment	Simbol	Simbol	Simbol
Saluran Air	...	Saluran Air	...
Saluran Air	...	Saluran Air	...



Bandar : Putrajaya



...	...
...	...
...	...

Siri (Series) MY901U
Lembar (Sheet) AU1301164
Edisi (Edition) 1



TERHAD - RESTRICTED

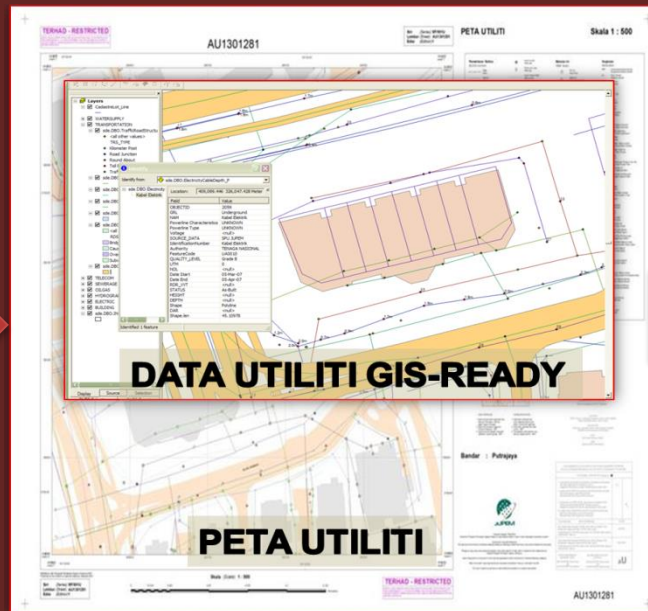
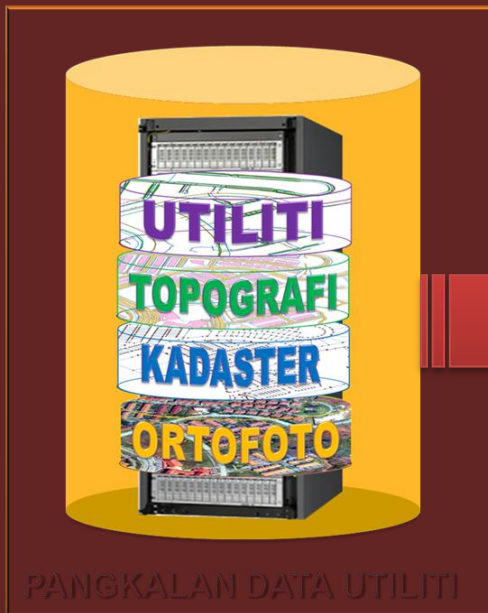
AU1301164



Pembentukan Dan Pembangunan PADU Oleh JUPEM Adalah Untuk Keperluan Pengurusan Data Pemetaan Utiliti Yang Lebih Berkesan Seiring Dengan Pembangunan Pesat Infrastruktur Negara



Maklumat Geospasial PADU Akan Dapat Digunakan Semula Oleh Agensi-agensi Utiliti Dan Pihak-pihak Berkaitan Khususnya Dalam Memastikan Kerja-kerja Pengorekan Bagi Pepasangan Utiliti Baru Tidak Menjejaskan Kemudahan Dan Perkhidmatan Sedia Ada Serta Bagi Tujuan Keselamatan Negara





SEKIAN
TERIMA KASIH
JUPEM