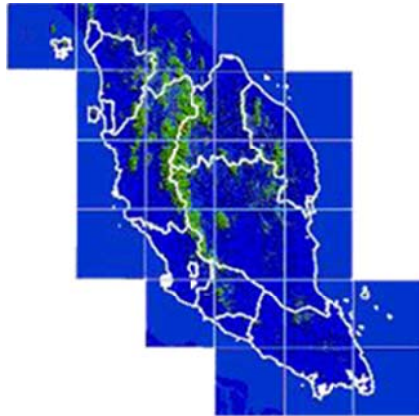


Model Paramuka Berdigit

Liputan Semenanjung Malaysia.

Jenis Peta :

DTM Semenanjung Malaysia - No. Siri DTM_SM



Pengenalan

Model Paramuka Berdigit Semenanjung Malaysia.

Keterangan

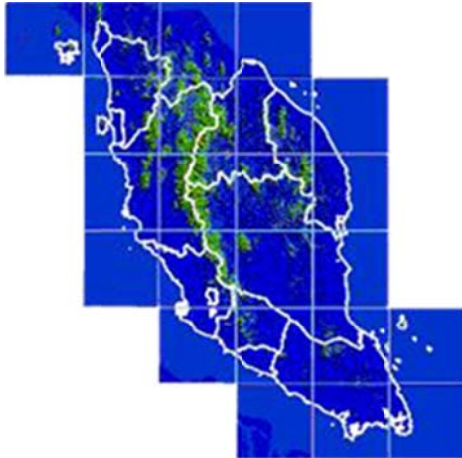
JUPEM membekal data model rupa bumi digital (DTM) yang terdiri daripada ketinggian rupa bumi bagi kedudukan tanah pada sela ufuk setiap 30 meter. Produk rupa bumi digital boleh digunakan dalam penjana grafik tiga dimensi yang memaparkan kecerunan rupa bentuk bumi, aspek (arah kecerunan) dan profil rupa bentuk bumi di antara titik-titik yang dipilih.

Jumlah Lembar

- Peta Bercetak :0
- Data Vektor:23
- Peta Imbasan:0

Print

Model Paramuka Berdigit



Liputan Semenanjung Malaysia.

Jenis Peta

DTM Semenanjung Malaysia - No. Siri DTM_SM

Pengenalan

Model Paramuka Berdigit Semenanjung Malaysia.

Keterangan

JUPEM membekal data model rupa bumi digital (DTM) yang terdiri daripada ketinggian rupa bumi bagi kedudukan tanah pada sela ufuk setiap 30 meter. Produk rupa bumi digital boleh digunakan dalam penjanaan grafik tiga dimensi yang memaparkan kecerunan rupa bentuk bumi, aspek (arah kecerunan) dan profil rupa bentuk bumi di antara titik-titik yang dipilih.

Jumlah Lembar

- Peta Bercetak :0
- Data Vektor:23
- Peta Imbasan:0

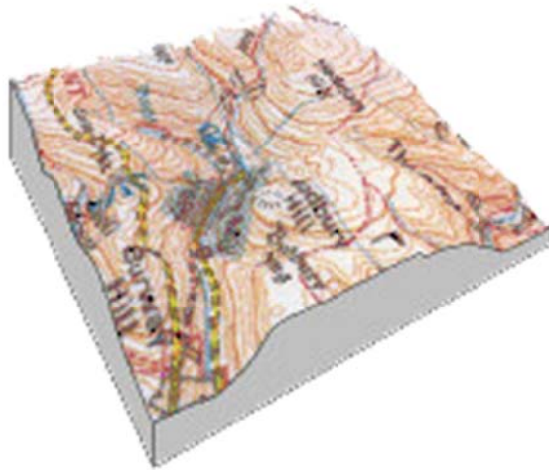
Rujukan

[Lihat Katalog.](#)

Liputan Sabah dan Sarawak.

Jenis Peta

DTM Sabah dan Sarawak - No. Siri DTM_SS



Pengenalan

Model Paramuka Berdigit Sabah & Sarawak.

Keterangan

JUPEM membekal data model rupa bumi digital (DTM) yang terdiri daripada ketinggian rupa bumi bagi kedudukan tanah pada sela ufuk setiap 30 meter. Produk rupa bumi digital boleh digunakan dalam penjanaan grafik tiga dimensi yang memaparkan kecerunan rupa bentuk bumi, aspek (arah kecerunan) dan profil rupa bentuk bumi di antara titik-titik yang dipilih.

Jumlah Lembar

- Peta Bercetak :0
- Data Vektor:49
- Peta Imbasan:0

Rujukan

[Lihat Katalog.](#)